

Национальный рейтинг университетов Интерфакс 2018

(Девятый выпуск НРУ ИФ)

Ровно год назад мы остановились на фразе

Phil Baty (THE) tweeted 23.05.2017:
If cities are the lifeblood of the global economy,
universities are the lifeblood of cities

которая получает продолжение.

Андрей Чибис, заместитель главы Минстроя в ходе ПМЭФ-2019:

Мы, безусловно, рассчитываем, что объем господдержки на тему городской среды будет увеличен. Для того чтобы был понятный инструмент замера, мы дополнительно к индексу качества городской среды введем **критерии «умных городов» – чем выше IQ, тем объем поддержки субъектов планируется увеличить.**

НИУ ВШЭ (Территориальная централизация науки):

Показатель централизации публикационной активности ученых может быть рассчитан как удельный вес города-лидера по числу научных статей в общем числе статей, публикуемых учеными данной страны. Индикатор непосредственно иллюстрирует концентрацию результатов научной деятельности в стране и косвенно – концентрацию ресурсов и инфраструктуры исследований и разработок. Среди 20 стран, лидирующих по числу научных статей, Россия характеризуется одним из самых высоких уровней централизации публикационной активности ученых. На город лидер – Москву – приходится почти половина всех статей российских авторов (44,9%). Для сравнения, в странах первой десятки этот показатель не превышает 28%.

Рэнкинг городов РФ по уровню публикационной активности в 2013 – 2017

(Данные Dimensions)

| Рэнк | Город | Оценка, Балл. | Основные продуценты знания |
|------|--------------|---------------|---|
| 1 | Москва | 1000 | МГУ Ломоносов, РАН, НИЯУ МИФИ, НИУ ВШЭ, МФТИ |
| 2 | СПб | 264 | СПбГУ, ИТМО, ФТИ Иоффе, СПбПУ Петр Великий, РАН |
| 3 | Новосибирск | 198 | НГУ, СО РАН, НГТУ, ИЯФ Будкер, ИКБоресков |
| 4 | МО | 187 | См. список смарт-городов МО |
| 5 | Томск | 134 | ТГУ, ТПУ, ИАОЗуев, ИСТЭ, ИФМВ |
| 6 | Екатеринбург | 86 | УрФУ, ИФМ Михеев, УрО РАН, ИЭФ, РАН |
| 7 | Казань | 72 | КФУ, ИОФХ Арбузов, КНИТУ-КХТИ, КГМУ, КНИТУТуполев-КАИ |
| 8 | Гатчина | 46 | ПИЯФ, ИТЭФ, ЦЕРН, НЛ Фраскатти, МГУ |

| | | | |
|----|-------------------------|----|--|
| 9 | Ростов-на-Дону | 45 | ЮФУ, ДонГТУ, ЮНЦ, ЮРГПУПлатов-НПИ, РостГУПС |
| 10 | НН | 40 | ННГУЛобачевский, ИПФ, ИФМикроструктур, ННГТУАлексеев, ПВИМУ-ННМА |
| 11 | Владивосток | 37 | ДВФУ, ДВО РАН, РАН, ИХ ДВО, ИБП ДВО |
| 12 | Иркутск | 34 | ИрГУ, ИриХФаворский СО РАН, ИСЗФ, ИЗК СО РАН, ИрННТУ |
| 13 | Красноярск | 32 | СФУ, ИФ, СибГУНТРешетнев, КрасГМУ, СО РАН |
| 14 | Самара | 25 | СамНИУКоролев, СамГТУ, ИСОИ РАН, СамГМУ |
| 15 | Уфа | 25 | БашГУ, УГАТУ, УГНТУ, УХИ, ИКНХ |
| 16 | Саратов | 25 | СГУЧернышевский, СГТУГагарин, ИБХФРМ РАН, СГМУРазумовский, РАН |
| 17 | Пермь (+ Комсомольский) | 22 | ПГНИУ, ПНИПУ, ИМСС, ИЭГМ УрО РАН, ПГФХ, ИТХ |
| 18 | Челябинск | 21 | ЮУрГУ, ЧелГУ, ЮУрГМУ, НИТУ МИСиС, УрНЦРМ |
| 19 | Воронеж | 19 | ВГУ, ВГТУ, ВГУИТ, РАН, МГУЛомоносов |
| 20 | Волгоград | 14 | ВолгГТУ, ВолгГУ, ВолгГМУ, ВолгиБ |
| 21 | Иваново | 14 | ИвХТУ, ИвХР РАН, ИвГУ, ИвГМА, РАН |

Продуктивность смарт-городов МО в 2013 - 2017:

| Город МО | Оценка, Балл. | Основные продуценты, название |
|---------------|---------------|---|
| Дубна | 1000 | ОИЯИ, ИТЭФ, МГУЛомоносов, ЦЕРН, НИЯУ МИФИ |
| Долгопрудный | 998 | МФТИ, МГУЛомоносов, РАН, НИЯУ МИФИ, ИФЛебедев РАН |
| Черноголовка | 586 | ИПХФ, ИФТТ РАН, ИФАВ РАН, МГУЛомоносов, РАН |
| Пушино | 338 | ИТЭБ, ИБК РАН, ИФПБ, ИИБ, РАН |
| Протвино | 286 | ИФВЭ, ИТЭФ, ЦЕРН, НЛ Фраскати, МГУ, Ломоносов |
| Сколково | 184 | СколТех, МГУЛомоносов, МФТИ, РАН, MIT |
| Троицк | 72 | ТИСНКМ, ТРИНИТИ, МФТИ, МГУЛомоносов, НИТУ МИСиС |
| Шатура | 38 | ИЛИТ РАН, МГУЛомоносов, КИ, РАН, МФТИ |
| Жуковский | 20 | ЦАГИ, РАН, МГУЛомоносов, МФТИ, Унив Аахен |
| Химки | 8 | НИИХРО, КемДив (США), МФТИ, МГУК, МГУЛомоносов |
| Королев | 7 | РККЭнергия, МОТУ, РАН, Унив Онтарио, МГУЛомоносов |
| Коломна | 0+ | ГСГУ |
| Сергиев Посад | 0 | |

Источники IQ городов – университеты и НИИ.

Методика и процедуры формирования Национального рейтинга университетов 2018 года (НРУ2018)

Целями ежегодного исследования «Национальный рейтинг университетов» является поиск адекватной оценки деятельности современного университета, отвечающего лучшим мировым образцам; развитие канала коммуникаций между академическим сообществом и массовыми аудиториями.

Задачи исследования:

- Развитие коммуникаций с администрациями университетов страны
- Изучение и оценка источников информации о деятельности университетов, всей сферы образования, исследований и разработок
- Поиск новых подходов к оценке ценности некоммерческих брендов университетов
- Проведение экспериментальных замеров новых параметров, на основании которых можно оценивать деятельность университетов в изначально принятых 6 сферах
- Разработка методов и средств оценки связей университетов с рынками высококвалифицированного и академического труда
- Генерирование частных оценок деятельности университетов, позволяющих аудиториям получить дополнительные возможности выбора образовательных программ, партнеров совместных работ, мест приложения таланта и пр.

Оценки деятельности университетов и формирование сводного и частных рейтингов университетов основаны преимущественно на данных анкет, представленных университетами. Если приглашенный к участию в рейтинге университет не присылает в срок анкету, то необходимые данные заимствуются из результатов последнего Мониторинга МОН, а также опубликованных на веб-сайте университета материалов.

Приглашения к участию в НРУ2018 разосланы в адреса 296 университетов. Анкетные данные предоставили 164 университета. По итогам первичной обработки опубликованных материалов Мониторинга МОН в НРУ2018 включено 288 университетов. Ниже приводим распределение числа участников НРУ2018 и числа университетов, приславших анкеты по статусам и специализациям (присутствуют естественные пересечения).

Статусы: Правительственный, участник Проекта 5-100, Федеральный, НИУ, Опорный, Частный:

Специализации: Аграрный, Гуманитарный, Классический, Медицинский, Педагогический, Технический (+ технологический, + архитектурно-строительный, + транспортный), Экономико-Социальный, Юридический.

| Статусы | 5-100 | ФУ | НИУ | Опорный | Правит. | Частный |
|-----------|-------|----|-----|---------|---------|---------|
| Анкеты | 20 | 10 | 24 | 9 | 3 | 2 |
| Участники | 21 | 10 | 29 | 33 | 4 | 7 |

| Специализации | Агр | Гум | К | Мед | Пед | Т | ЭС | Ю |
|---------------|-----|-----|----|-----|-----|-----|----|---|
| Анкеты | 9 | 2 | 67 | 12 | 12 | 48 | 12 | 2 |
| Участники | 24 | 3 | 96 | 20 | 26 | 100 | 19 | 5 |

Сводный рейтинг НРУ2018 формируется линейной комбинацией параметрических рейтингов

Сводный рейтинг

| # | Параметрический показатель | Вес, % | Комментарии | Источники |
|----------|--|---------------|--|---|
| 1 | Оценка деятельности университета в сфере «Образование» О | 20 | Оцениваются процессы 1 уровня высшего образования | Результаты частного рейтинга НРУ2018 по параметру «Образование» |
| 2 | Оценка деятельности университета в сфере «Исследования» И | 20 | Оцениваются процессы 2 и 3 уровней высшего образования; организация и результаты исследовательского процесса | Результаты частного рейтинга НРУ2018 по параметру «Исследования» |
| 3 | Оценка деятельности университета в сфере «Социальная среда» С | 15 | Оцениваются процессы развития социальной среды университета, в том числе организация непрерывного образования (LLL) | Результаты частного рейтинга НРУ2018 по параметру «Социальная среда» |
| 4 | Оценка деятельности университета в сфере «Интернационализация» М | 15 | Оцениваются процессы развития международных связей университета | Результаты частного рейтинга НРУ2018 по параметру «Интернационализация» |
| 5 | Оценка деятельности университета в сфере «Инновации и Предпринимательство» П | 15 | Оценивается развитие технологического предпринимательства, создания и развития экосистемы инноваций вокруг университетов | Результаты частного рейтинга НРУ2018 по параметру «Инновации и Предпринимательство» |
| 6 | Оценка бренда университета Б | 15 | Оцениваются коммуникации университета | Результаты частного рейтинга НРУ2018 по параметру «Бренд» |

НРУ2018. Сводный рейтинг. Топ-50

| Ранг | Университет | Аббревиатура | web | Год основания | Ректор | Оценка, Балл. |
|------|---|------------------|---|---------------|------------------------------------|---------------|
| 1 | Московский государственный университет имени М.В.Ломоносова | МГУЛомоносов | https://www.msu.ru/ | 1755 | Садовничий Виктор Антонович | 1000 |
| 2 | Национальный исследовательский ядерный университет «МИФИ» | НИЯУ МИФИ | https://mephi.ru/ | 1942 | Стриханов Михаил Николаевич | 971 |
| 3 | Московский физико-технический институт | МФТИ | https://mipt.ru/ | 1951 | Кудрявцев Николай Николаевич | 918 |
| 4 | Санкт-Петербургский государственный университет | СПбГУ | https://spbu.ru/ | 1724/1819 | Кропачев Николай Михайлович | 844 |
| 5 | Национальный исследовательский университет «Высшая школа экономики» | НИУ ВШЭ | https://www.hse.ru/ | 1992 | Кузьминов Ярослав Иванович | 807 |
| 6 | Новосибирский национальный исследовательский государственный университет | НГУ | https://www.nsu.ru/n/ | 1959 | Федорук Михаил Петрович | 790 |
| 7 | Национальный исследовательский Томский государственный университет | ТГУ | http://www.tsu.ru | 1878 | Галажинский Эдуард Владимирович | 788 |
| 8 | Национальный исследовательский Томский политехнический университет | ТПУ | https://tpu.ru/ | 1896 | Чубик Пётр Савельевич | 783 |
| 9 | Университет ИТМО | ИТМО | http://www.ifmo.ru/ru/ | 1900 | Васильев Владимир Николаевич | 775 |
| 10 | Российский университет дружбы народов | РУДН | http://www.rudn.ru/ | 1960 | Филиппов Владимир Михайлович | 758 |
| 11 | Национальный исследовательский технологический университет "МИСиС" | НИТУ МИСиС | http://www.misis.ru | 1918 | Черникова Алевтина Анатольевна | 752 |
| 12 | Казанский (Приволжский) федеральный университет | КФУ | http://kpfu.ru/ | 1804 | Гафуров Ильшат Рафкатович | 728 |
| 13 | Сибирский федеральный университет | СФУ | http://www.sfu-kras.ru/ | 2006 | Колмаков Владимир Иннокентьевич | 692 |
| 14= | Уральский федеральный университет имени первого Президента России Б.Н.Ельцина | УрФУ | https://urfu.ru/ | 1920 | Кокшаров Виктор Анатольевич | 670 |
| 14= | Санкт-Петербургский политехнический университет Петра Великого | СПбПУПетрВеликий | http://www.spbstu.ru/ | 1899 | Рудской Андрей Иванович | 670 |
| 16 | Московский государственный технический университет имени Н.Э.Баумана | МГТУБауман | www.bmstu.ru | 1830 | Александров Анатолий Александрович | 628 |

| | | | | | | |
|----|---|------------------------|---|------|----------------------------------|------------|
| 17 | Дальневосточный федеральный университет | ДВФУ | https://www.dvfu.ru/ | 1899 | Анисимов Никита Юрьевич | 611 |
| 18 | Южный федеральный университет | ЮФУ | http://sfedu.ru/ | 1915 | Боровская Марина Александровна | 609 |
| 19 | Российская академия народного хозяйства и государственной службы | РАНХиГС | https://www.ranepa.ru/ | 1977 | Мау Владимир Александрович | 605 |
| 20 | Белгородский государственный университет (НИУ) | БелГУ | https://www.bsu.edu.ru/ | 1876 | Полухин Олег Николаевич | 597 |
| 21 | Нижегородский государственный университет имени Н.И.Лобачевского (НИУ) | ННГУЛобачевский | http://www.unn.ru/ | 1916 | Чупрунов Евгений Владимирович | 562 |
| 22 | Первый Московский государственный медицинский университет имени И.М.Сеченова | 1МГМУСеченов | https://www.sechenov.ru/ | 1758 | Глыбочко Петр Витальевич | 560 |
| 23 | Российский национальный исследовательский медицинский университет имени Н.И.Пирогова | РНИМУПирогов | http://rsmu.ru | 1906 | Лукьянов Сергей Анатольевич | 557 |
| 24 | Финансовый университет | ФУ | http://www.fu.ru/Pages/Home.aspx | 1919 | Эскиндаров Михаил Абдурахманович | 555 |
| 25 | Национальный исследовательский университет «МИЭТ» | МИЭТ | https://www.miet.ru/ | 1965 | Беспалов Владимир Александрович | 554 |
| 26 | Воронежский государственный университет | ВГУ | www.vsu.ru | 1918 | Ендовицкий Дмитрий Александрович | 549 |
| 27 | Санкт-Петербургский горный университет | СПбГорный | http://spmi.ru | 1773 | Литвиненко Владимир Степанович | 543 |
| 28 | Северо-Восточный федеральный университет имени М.К.Аммосова | СВФУАммосов | https://www.svf.ru/ | 2010 | Михайлова Евгения Исаевна | 541 |
| 29 | Северо-Кавказский федеральный университет | СКФУ | http://ncfu.ru/ | 2012 | Левитская Алина Афакоевна | 540 |
| 30 | Балтийский федеральный университет имени Иммануила Канта | БФУИммануилКант | https://www.kantiana.ru/ | 1947 | Клемешев Андрей Павлович | 534 |
| 31 | Казанский национальный исследовательский технологический университет | КНИТУ-КХТИ | http://www.kstu.ru/ | 1930 | Юшко Сергей Владимирович | 533 |
| 32 | Национальный исследовательский Мордовский государственный университет имени Н.П.Огарева | МордовГУОгарёв | https://www.mrsu.ru/ | 1931 | Вдовин Сергей Михайлович | 530 |
| 33 | Национальный исследовательский Южно-Уральский государственный университет | ЮУрГУ | https://www.susu.ru/ | 1943 | Шестаков Александр Леонидович | 529 |
| 34 | Иркутский национальный исследовательский технический университет | ИрНТУ | www.istu.edu | 1930 | Корняков Михаил Викторович | 525 |

| | | | | | | |
|-----|---|-----------------------|---|------|-----------------------------------|-----|
| 35 | Новосибирский государственный технический университет | НГТУ | http://www.nstu.ru | 1950 | Пустовой Николай Васильевич | 524 |
| 36 | Петрозаводский государственный университет | ПетрГУ | https://petrsu.ru/ | 1940 | Воронин Анатолий Викторович | 520 |
| 37 | Московский государственный строительный университет (НИУ) | МГСУ-МИСИ | http://www.mgsu.ru | 1921 | Волков Андрей Анатольевич | 518 |
| 38 | Самарский национальный исследовательский университет имени академика С.П.Королева | СамНИУКоролев | http://www.ssa.ru | 1942 | Шахматов Евгений Владимирович | 517 |
| 39 | Российский государственный университет нефти и газа имени И.М.Губкина | РГУНГГубкин | https://www.gubkin.ru/ | 1930 | Мартынов Виктор Георгиевич | 516 |
| 40 | Московский авиационный институт (НИУ) | МАИ | https://mai.ru/desktop.html | 1930 | Погосян Михаил Асланович | 514 |
| 41 | Московский государственный технологический университет МИРЭА-МГУПИ-МИТХТ | МТУ МИРЭА-МГУПИ-МИТХТ | https://www.mirea.ru/ | 1947 | Кудж Станислав Алексеевич | 510 |
| 42= | Томский государственный университет систем управления и радиоэлектроники | ТУСУР | https://tusur.ru/ | 1962 | Шелупанов Александр Александрович | 506 |
| 42= | Алтайский государственный университет | АлтГУ | www.asu.ru | 1973 | Землюков Сергей Валентинович | 506 |
| 42= | Иркутский государственный университет | ИрГУ | https://isu.ru/ru/index.html | 1918 | Аргучинцев Александр Валерьевич | 506 |
| 45 | Санкт-Петербургский государственный электротехнический университет "ЛЭТИ" имени В.И.Ульянова (Ленина) | ЛЭТИ | http://www.eltech.ru/ru/universitet/ | 1886 | Шелудько Виктор Николаевич | 504 |
| 46= | Российский университет транспорта (МИИТ) | РУТ-МИИТ | http://www.mii.ru/ | 1896 | Лёвин Борис Алексеевич | 500 |
| 46= | Московский педагогический государственный университет | МПГУ | http://mpgu.ru/ | 1872 | Лубков Алексей Владимирович | 500 |
| 48 | Российский химико-технологический университет имени Д.И.Менделеева | РХТУМенделеев | https://muctr.ru/ | 1920 | Мажуга Александр Георгиевич | 498 |
| 49= | Сибирский государственный медицинский университет | СибГМУ | http://www.ssmu.ru/ru/ | 1888 | Кобякова Ольга Сергеевна | 496 |
| 49= | Саратовский государственный университет имени Н.Г.Чернышевского | СГУЧернышевский | https://www.sgu.ru/ | 1909 | Чумаченко Алексей Николаевич | 496 |
| 51= | Пермский государственный национальный исследовательский университет | ПГНИУ | http://www.psu.ru/ | 1916 | Макарихин Игорь Юрьевич | 494 |
| 51= | Томский государственный педагогический университет | ТГПУ | https://www.tspu.edu.ru/ | 1902 | Обухов Валерий Владимирович | 494 |

Динамика позиций университетов в Топ-25

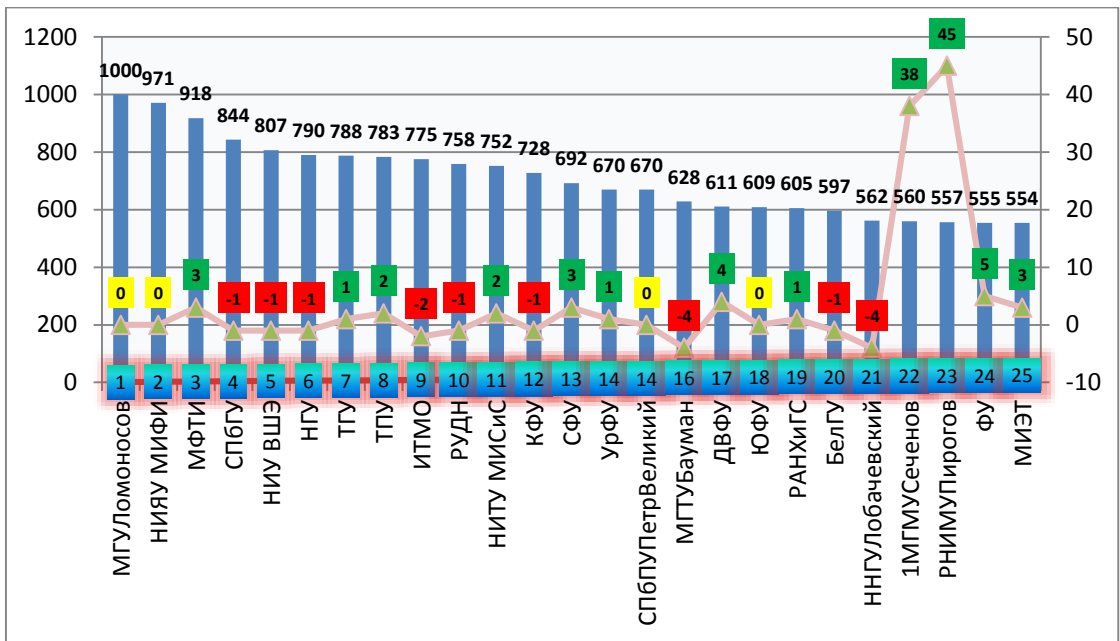


Рис. 1. НРУ2018. Свод. Динамика позиций вуза за год. Топ-25

ПАРАМЕТРИЧЕСКИЕ РЕЙТИНГИ

Методика формирования рейтинга университетов по параметру Образование

| # | Показатель | Вес, % | Комментарии | Источники |
|---|--|--------|---|--|
| 1 | О1. Спектр реализуемых образовательных программ 1 уровня массовой подготовки кадров высокой квалификации (Б и С) | 20 | Интегральная оценка по группам направлений и реализуемым ОП – прием Интеграл по группам направлений и реализуемым ОП – обучающиеся Интеграл по группам направлений и реализуемым ОП – выпуск Нормирование на общую численность принятых, обучающихся, выпуска. | Анкета НРУ2018 Публичные материалы SCAN-Интерфакс Обработка публичных данных о состоянии рынков высококвалифицированного и академического труда |
| 2 | О2. Качество абитуриентов | 20 | Линейная комбинация по группам направлений подготовки: Средних баллов по предметам, причем обязательные предметы засчитываются «по номиналу», выбираемые предметы (Физика, Химия, Биология, ИнЯз, Мат+) засчитываются с 10% премией, но не выше 1000 баллов | Анкета НРУ2018 Публичные материалы Данные мониторинга МОН |
| 3 | О3. Научно-методическая работа НПР | 15 | Нормированный на численность НПР объем разработанных научных и методических материалов | Анкета НРУ2018 Публичные материалы |
| 4 | О4. Стоимость образовательных услуг в 2017 | 15 | Доход от образовательной деятельности Университета на 1 студента | Анкета НРУ2018 Публичные материалы Мониторинг МОН |

| # | Показатель | Вес, % | Комментарии | Источники |
|---|------------------------------------|--------|---|--|
| 5 | О5. Организация практики | 15 | Композитная оценка, базирующаяся на числе предприятий и организаций, с которыми заключены соглашения о целевой подготовке и организации практик | Анкета НРУ 2018 Публичные материалы |
| 6 | Об. Работа с школами и школьниками | 15 | Композитная оценка, базирующаяся на охвате школьников и школ, числе участников олимпиад, принятых на 1 уровень подготовки олимпиадников | Анкета НРУ2018 Публичные материалы |

НРУ2018. Параметрический рейтинг Образование. Топ-50

| Рэнк | Университет | Аббревиатура | web | Год основания | Ректор | Образование. Оценка, Балл |
|------|--|------------------|---|---------------|----------------------------------|---------------------------|
| 1 | Московский государственный университет имени М.В.Ломоносова | МГУЛомоносов | https://www.msu.ru/ | 1755 | Садовничий Виктор Антонович | 1000 |
| 2 | Санкт-Петербургский государственный университет | СПбГУ | https://spbu.ru/ | 1724/1819 | Кропачев Николай Михайлович | 989 |
| 3 | Национальный исследовательский ядерный университет «МИФИ» | НИЯУ МИФИ | https://mephi.ru/ | 1942 | Стриханов Михаил Николаевич | 982 |
| 4 | Московский физико-технический институт | МФТИ | https://mipt.ru// | 1951 | Кудрявцев Николай Николаевич | 981 |
| 5 | Сибирский федеральный университет | СФУ | http://www.sfu-kras.ru/ | 2006 | Колмаков Владимир Иннокентьевич | 975 |
| 6 | Новосибирский национальный исследовательский государственный университет | НГУ | https://www.nsu.ru/n/ | 1959 | Федорук Михаил Петрович | 937 |
| 7 | Российский университет дружбы народов | РУДН | http://www.rudn.ru/ | 1960 | Филиппов Владимир Михайлович | 905 |
| 8 | Санкт-Петербургский политехнический университет Петра Великого | СПбПУПетрВеликий | http://www.spbstu.ru/ | 1899 | Рудской Андрей Иванович | 903 |
| 9 | Пермский государственный национальный исследовательский университет | ПГНИУ | http://www.psu.ru/ | 1916 | Макарихин Игорь Юрьевич | 898 |
| 10 | Воронежский государственный университет | ВГУ | www.vsu.ru | 1918 | Ендовицкий Дмитрий Александрович | 888 |

| | | | | | | |
|-----|---|---------------|---|------|------------------------------------|-----|
| 11 | Национальный исследовательский Томский государственный университет | ТГУ | http://www.tsu.ru | 1878 | Галажинский Эдуард Владимирович | 885 |
| 12 | Казанский (Приволжский) федеральный университет | КФУ | http://kpfu.ru/ | 1804 | Гафуров Ильшат Рафкатович | 884 |
| 13 | Российская академия народного хозяйства и государственной службы | РАНХиГС | https://www.raneпа.ru/ | 1977 | Мау Владимир Александрович | 880 |
| 14= | Московский государственный технический университет имени Н.Э.Баумана | МГТУБауман | www.bmstu.ru | 1830 | Александров Анатолий Александрович | 874 |
| 14= | Национальный исследовательский университет «Высшая школа экономики» | НИУ ВШЭ | https://www.hse.ru/ | 1992 | Кузьминов Ярослав Иванович | 874 |
| 16 | Самарский национальный исследовательский университет имени академика С.П.Королева | СамНИУКоролев | http://www.ssau.ru | 1942 | Шахматов Евгений Владимирович | 866 |
| 17 | Первый Московский государственный медицинский университет имени И.М.Сеченова | 1МГМУСеченов | https://www.sechenov.ru/ | 1758 | Глыбочко Петр Витальевич | 864 |
| 18 | Российский экономический университет имени Г.В.Плеханова | РЭУПлеханов | https://www.rea.ru/ | 1907 | Гришин Виктор Иванович | 863 |
| 19 | Финансовый университет | ФУ | http://www.fa.ru/Pages/Home.aspx | 1919 | Эскиндаров Михаил Абдурахманович | 855 |
| 20 | Дальневосточный федеральный университет | ДВФУ | https://www.dvfu.ru/ | 1899 | Анисимов Никита Юрьевич | 852 |
| 21 | Кубанский государственный университет | КубГУ | https://www.kubsu.ru/ | 1920 | Астапов Михаил Борисович | 850 |
| 22 | Российская экономическая школа | РЭШ | https://www.nes.ru/ | 1992 | Вебер Шломо | 849 |
| 23 | Вятский государственный университет | ВятГУ | https://www.vyatsu.ru/ | 1963 | Пугач Валентин Николаевич | 845 |
| 24= | Белгородский государственный университет (НИУ) | БелГУ | https://www.bsu.edu.ru/bsu/ | 1876 | Полухин Олег Николаевич | 842 |
| 24= | Санкт-Петербургский государственный университет промышленных технологий и дизайна | СПбГУПТД | http://sutd.ru | 1930 | Демидов Алексей Вячеславович | 842 |
| 26 | Самарский государственный технический университет (Самарский Политех) | СамГТУ | https://samgtu.ru/ | 1914 | Быков Дмитрий Евгеньевич | 836 |
| 27 | Пермский национальный исследовательский политехнический университет | ПНИПУ | http://pstu.ru | 1953 | Ташкинов Анатолий Александрович | 835 |
| 28= | Московский педагогический государственный университет | МПГУ | http://mpgu.su/ | 1872 | Лубков Алексей Владимирович | 834 |
| 28= | Санкт-Петербургский горный университет | СПбГорный | http://spmi.ru | 1773 | Литвиненко Владимир Степанович | 834 |
| 30= | Владивостокский государственный университет экономики и сервиса | ВГУЭС | http://www.vvsu.ru | 1967 | Терентьева Татьяна Валерьевна | 833 |

| | | | | | | |
|-----|---|-----------------|---|-----------|---------------------------------|-----|
| 30= | Российский государственный педагогический университет имени А.И.Герцена | РГПУГерцен | https://www.herzen.spb.ru/ | 1797 | Богданов Сергей Игоревич | 833 |
| 30= | Национальный исследовательский технологический университет "МИСиС" | НИТУ МИСиС | http://www.misis.ru | 1918 | Черникова Алевтина Анатольевна | 833 |
| 33 | Уральский федеральный университет имени первого Президента России Б.Н.Ельцина | УрФУ | https://urfu.ru/ru/ | 1920 | Кокшаров Виктор Анатольевич | 831 |
| 34= | Волгоградский государственный технический университет | ВолгГТУ | http://www.vstu.ru/ | 1929 | Лысак Владимир Ильич | 830 |
| 34= | Новосибирский государственный технический университет | НГТУ | http://www.nstu.ru | 1950 | Пустовой Николай Васильевич | 830 |
| 36 | Южный федеральный университет | ЮФУ | http://sfedu.ru/ | 1915 | Боровская Марина Александровна | 827 |
| 37 | Университет ИТМО | ИТМО | http://www.ifmo.ru/ru/ | 1900 | Васильев Владимир Николаевич | 826 |
| 38= | Нижегородский государственный университет имени Н.И.Лобачевского (НИУ) | ННГУЛобачевский | http://www.unn.ru/ | 1916 | Чупрунов Евгений Владимирович | 825 |
| 38= | Санкт-Петербургский государственный экономический университет | СПбГЭУ | http://unecon.ru/ | 1906/2012 | Максимцев Игорь Анатольевич | 825 |
| 40= | Национальный исследовательский Томский политехнический университет | ТПУ | https://tpu.ru/ | 1896 | Чубик Пётр Савельевич | 824 |
| 40= | Алтайский государственный университет | АлтГУ | www.asu.ru | 1973 | Землюков Сергей Валентинович | 824 |
| 42 | Донской государственный технический университет | ДонГТУ | https://donstu.ru/ | 1930 | Месхи Бесарион Чохоевич | 823 |
| 43= | Петрозаводский государственный университет | ПетрГУ | https://petrsu.ru/ | 1940 | Воронин Анатолий Викторович | 822 |
| 43= | Российский государственный гуманитарный университет | РГГУ | https://www.rsuh.ru/ | 1930 | Безбородов Александр Борисович | 822 |
| 45= | Нижегородский государственный технический университет имени Р.Е.Алексеева | ННГТУАлексеев | http://www.nntu.ru | 1917 | Дмитриев Сергей Михайлович | 820 |
| 45= | Самарский государственный экономический университет | СамГЭУ | http://www.sseu.ru/ | 1931 | Хасаев Габибулла Рабаданович | 820 |
| 47 | Воронежский государственный технический университет | ВГТУ | http://cchgeu.ru/ | 1930/1956 | Колодяжный Сергей Александрович | 819 |
| 48= | Томский государственный педагогический университет | ТГПУ | https://www.tspu.edu.ru/ | 1902 | Обухов Валерий Владимирович | 816 |
| 48= | Северный (Арктический) федеральный университет имени М.В.Ломоносова | САФУ | https://narfu.ru/ | 1929 | Кудряшова Елена Владимировна | 816 |
| 50= | Северо-Западный государственный медицинский университет имени И.И.Мечникова | СЗГМУМечников | http://szgmu.ru/ | 1885/2011 | Хурцилава Отари Гивиевич | 815 |
| 50= | Сибирский государственный медицинский университет | СибГМУ | http://www.ssmu.ru/ru/ | 1888 | Кобякова Ольга Сергеевна | 815 |

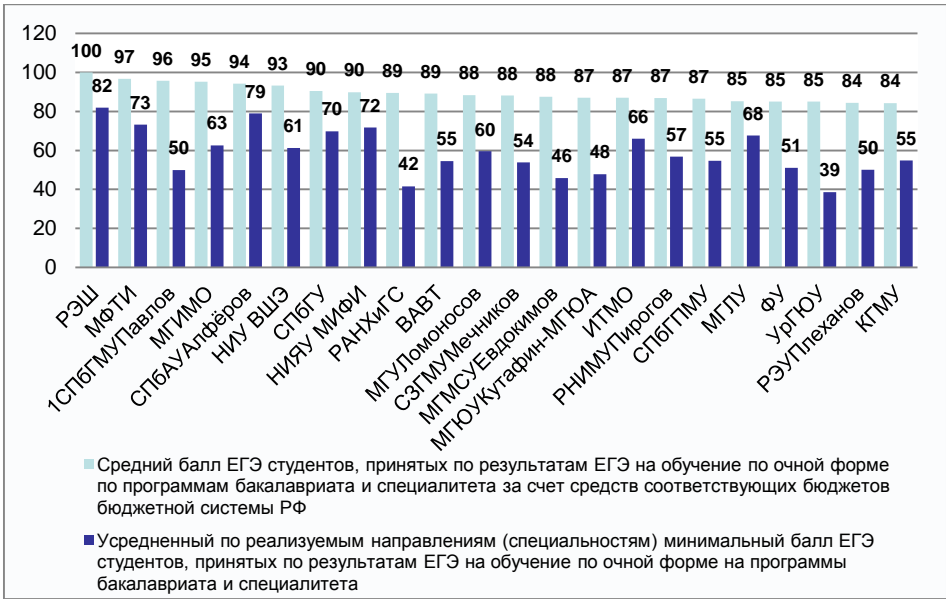


Рис. 2. Средний и минимальный баллы ЕГЭ принятых в вузы РФ в 2017 г.

Индекс организации работы Университета с школами и талантливой молодежью (Топ-20)

| Рэнк | Аббревиатура | Оценка, Балл. |
|------|-----------------|---------------|
| 1 | МФТИ | 1000 |
| 2 | НИЯУ МИФИ | 918 |
| 3 | МПГУ | 631 |
| 4 | СВФУАммосов | 595 |
| 5 | САФУ | 486 |
| 6 | ТУСУР | 443 |
| 7 | ННГУЛобачевский | 436 |
| 8 | ПГНИУ | 407 |
| 9 | ТГУ | 398 |
| 10 | ПензГУ | 385 |
| 11 | ИТМО | 357 |
| 12 | СтавГАУ | 354 |
| 13 | ФУ | 350 |
| 14 | МГТУБауман | 339 |
| 15 | ВГУ | 330 |
| 16 | СКФУ | 305 |
| 17 | АдыгегяГУ | 285 |
| 18 | СФУ | 274 |
| 19 | НИТУ МИСиС | 259 |

Индекс организации практики (Топ-20)

| Рэнк | Аббревиатура | Оценка, Балл. |
|-------------|---------------------------|--------------------------|
| 1 | ЮФУ | 1000 |
| 2 | СФУ | 943 |
| 3 | РГСУ | 875 |
| 4 | ДонГТУ | 810 |
| 5 | КрымФУВернандский | 797 |
| 6 | СамНИУКоролев | 795 |
| 7 | СПбПУПетрВеликий | 761 |
| 8 | МГТУБауман | 755 |
| 9 | САФУ | 702 |
| 10 | БрянскГУПетровский | 674 |
| 11 | РУДН | 655 |
| 12 | РязГМУПавлов | 628 |
| 13 | СамГТУ | 610 |
| 14 | СПбГУ | 587 |
| 15 | СГУЧернышевский | 539 |
| 16 | ВолгГМУ | 531 |
| 17 | СВФУАммосов | 527 |
| 18 | ТюмГУ | 505 |
| 19 | ВлГУСтолетовы | 486 |
| 20 | БашГУ | 477 |

Методика формирования рейтинга университетов по параметру Исследования

| # | Показатель | Вес, % | Комментарии | Источники |
|---|---|--------|---|--|
| 1 | И1. Спектр реализуемых образовательных программ (ОП) 2 и 3 уровней подготовки исследовательских кадров высшей квалификации (магистров, аспирантов, докторантов) | 20 | <p>Интеграл по группам направлений и реализуемым ОП – прием</p> <p>Интеграл по группам направлений и реализуемым ОП – обучающиеся</p> <p>Интеграл по группам направлений и реализуемым ОП – выпуск</p> <p>Нормирование на общую численность принятых, обучающихся, выпуска; соответствующие числа реализуемых ОП М.</p> <p>По ОП А и Д повышенный статус присваивается выпуску с защитой диссертации. Кроме того повышенный статус присваивается советам, имеющим право присвоения собственных степеней</p> | <p>Анкета НРУ2018</p> <p>Публичные материалы</p> <p>Мониторинг МОН</p> <p>Обработка открытых данных по структуре рынка академического труда</p> <p>SCAN-Интерфакс</p> |
| 2 | И2. Вклад в формирование научно-образовательной элиты страны. | 10 | Регулярные замеры НРУ | <p>Публичные материалы</p> <p>SCAN-Интерфакс</p> |
| 3 | И3. Вычислительные системы и моделирование | 10 | <p>Производительность вычислительных систем и уровень развития матмоделирования.</p> <p>Оценка распределенных компьютерных сетей университета и эффективного использования ресурса</p> | <p>Анкета НРУ2018</p> <p>Сайт вуза</p> <p>www.supercomputers.ru</p> <p>parallel.ru</p> <p>www.top500.org</p> |
| 4 | И4. Научная продуктивность авторов Университета по данным международной наукометрии | 15 | Статей, опубликованных в течение 2013 – 2017 гг., в пересчете на среднюю за 5 лет численность НПП | Данные международной наукометрии |

| # | Показатель | Вес, % | Комментарии | Источники |
|---|--|--------|---|---|
| 5 | И5. Цитируемость статей авторов Университета по данным международной наукометрии | 15 | Цитат, полученных на статьи, опубликованные в течение 2013 – 2017 гг. в пересчете на одну статью | Данные международной наукометрии |
| 6 | И6. Научная продуктивность авторов Университета по данным национальной наукометрии | 10 | Статей, опубликованных в течение 2013 – 2017 гг., в пересчете на среднюю за 5 лет численность НПР | Данные национальной наукометрии |
| 7 | И7. Цитируемость статей авторов Университета по данным национальной наукометрии | 10 | Цитат, полученных на статьи, опубликованные в течение 2013 – 2017 гг., в пересчете на одну статью | Данные национальной наукометрии |
| 8 | И8. Финансирование НИОКР в 2017 году | 10 | Доля затрат на НИОКР в общем бюджете Университета в 2017 году | Анкета НРУ2018 Публичные материалы Мониторинг МОН |

НРУ2018. Параметрический рейтинг Исследования. Топ-50

| Рэнк | Университет | Аббревиатура | web | Год основания | Ректор | Исследования. Оценка, Балл. |
|------|--|---------------|---|---------------|---------------------------------|-----------------------------|
| 1 | Национальный исследовательский ядерный университет «МИФИ» | НИЯУ МИФИ | https://mephi.ru/ | 1942 | Стриханов Михаил Николаевич | 1000 |
| 2 | Московский физико-технический институт | МФТИ | https://mipt.ru/ | 1951 | Кудрявцев Николай Николаевич | 918 |
| 3 | Московский государственный университет имени М.В.Ломоносова | МГУ Ломоносов | https://www.msu.ru/ | 1755 | Садовничий Виктор Антонович | 870 |
| 4 | Университет ИТМО | ИТМО | http://www.ifmo.ru/ru/ | 1900 | Васильев Владимир Николаевич | 704 |
| 5 | Национальный исследовательский Томский государственный университет | ТГУ | http://www.tsu.ru | 1878 | Галажинский Эдуард Владимирович | 653 |
| 6 | Санкт-Петербургский государственный университет | СПбГУ | https://spbu.ru/ | 1724/1819 | Кропачев Николай Михайлович | 650 |
| 7 | Национальный исследовательский Томский | ТПУ | https://tpu.ru/ | 1896 | Чубик Пётр Савельевич | 607 |

| | | | | | | |
|-----|--|------------------|---|------|------------------------------------|-----|
| | политехнический университет | | | | | |
| 8 | Новосибирский национальный исследовательский государственный университет | НГУ | https://www.nsu.ru/n/ | 1959 | Федорук Михаил Петрович | 586 |
| 9= | Санкт-Петербургский политехнический университет Петра Великого | СПбПУПетрВеликий | http://www.spbstu.ru/ | 1899 | Рудской Андрей Иванович | 539 |
| 9= | Национальный исследовательский технологический университет "МИСиС" | НИТУ МИСиС | http://www.misis.ru | 1918 | Черникова Алевтина Анатольевна | 539 |
| 11 | Национальный исследовательский университет «МИЭТ» | МИЭТ | https://www.miet.ru/ | 1965 | Беспалов Владимир Александрович | 492 |
| 12 | Московский государственный технический университет имени Н.Э.Баумана | МГТУБауман | www.bmstu.ru | 1830 | Александров Анатолий Александрович | 489 |
| 13 | Санкт-Петербургский национальный исследовательский академический университет РАН | СПБАУАлфёров | http://spbau.ru | 1997 | Алфёров Жорес Иванович | 462 |
| 14 | Казанский (Приволжский) федеральный университет | КФУ | http://kpfu.ru/ | 1804 | Гафуров Ильшат Рафкатович | 456 |
| 15= | Национальный исследовательский университет «Высшая школа экономики» | НИУ ВШЭ | https://www.hse.ru/ | 1992 | Кузьминов Ярослав Иванович | 450 |
| 15= | Уральский федеральный университет имени первого Президента России Б.Н.Ельцина | УрФУ | https://urfu.ru/ru/ | 1920 | Кокшаров Виктор Анатольевич | 450 |
| 17 | Российский государственный университет нефти и газа имени И.М.Губкина | РГУНГГубкин | https://www.gubkin.ru/ | 1930 | Мартынов Виктор Георгиевич | 449 |
| 18 | Российский университет дружбы народов | РУДН | http://www.rudn.ru/ | 1960 | Филиппов Владимир Михайлович | 443 |
| 19 | Южный федеральный университет | ЮФУ | http://sfedu.ru/ | 1915 | Боровская Марина Александровна | 442 |
| 20 | Первый Московский государственный медицинский университет имени И.М.Сеченова | 1МГМУСеченов | https://www.sechenov.ru/ | 1758 | Глыбочко Петр Витальевич | 424 |

| | | | | | | |
|-----|---|-----------------|---|-----------|----------------------------------|-----|
| 21 | Московский государственный технологический университет «Станкин» | Станкин | http://www.stankin.ru/ | 1930 | Катаева Елена Георгиевна | 416 |
| 22 | Воронежский государственный университет | ВГУ | www.vsu.ru | 1918 | Ендовицкий Дмитрий Александрович | 411 |
| 23= | Пермский национальный исследовательский политехнический университет | ПНИПУ | http://pstu.ru | 1953 | Ташкинов Анатолий Александрович | 409 |
| 23= | Нижегородский государственный университет имени Н.И.Лобачевского (НИУ) | ННГУЛобачевский | http://www.unn.ru/ | 1916 | Чупрунов Евгений Владимирович | 409 |
| 25 | Казанский национальный исследовательский технологический университет | КНИТУ-КХТИ | http://www.kstu.ru | 1930 | Юшко Сергей Владимирович | 408 |
| 26= | Санкт-Петербургский государственный электротехнический университет "ЛЭТИ" имени В.И.Ульянова (Ленина) | ЛЭТИ | http://www.eltech.ru/ru/universitet/ | 1886 | Шелудько Виктор Николаевич | 406 |
| 26= | Балтийский федеральный университет имени Иммануила Канта | БФУИммануилКант | https://www.kantiana.ru/ | 1947 | Клемешев Андрей Павлович | 406 |
| 26= | Белгородский государственный университет (НИУ) | БелГУ | https://www.bsu.edu.ru/bsu/ | 1876 | Полухин Олег Николаевич | 406 |
| 26= | Национальный исследовательский университет «Московский Энергетический Институт» | МЭИ | http://mpei.ru/Pages/default.aspx | 1930 | Рогалев Николай Дмитриевич | 406 |
| 30 | Санкт-Петербургский государственный экономический университет | СПбГЭУ | http://unecon.ru/ | 1906/2012 | Максимцев Игорь Анатольевич | 403 |
| 31 | Иркутский национальный исследовательский технический университет | ИрНИТУ | www.istu.edu | 1930 | Корняков Михаил Викторович | 401 |
| 32 | Российский национальный исследовательский медицинский университет имени Н.И.Пирогова | РНИМУПирогов | http://rsmu.ru | 1906 | Лукьянов Сергей Анатольевич | 400 |
| 33 | Российский химико-технологический университет имени Д.И.Менделеева | РХТУМенделеев | https://muctr.ru/ | 1920 | Мажуга Александр Георгиевич | 398 |
| 34 | Дальневосточный федеральный университет | ДВФУ | https://www.dvfu.ru/ | 1899 | Анисимов Никита Юрьевич | 395 |

| | | | | | | |
|-----|---|-----------------------|---|------|--------------------------------|-----|
| 35 | Алтайский государственный университет | АлтГУ | www.asu.ru | 1973 | Землюков Сергей Валентинович | 393 |
| 36 | Пермский государственный национальный исследовательский университет | ПГНИУ | http://www.psu.ru/ | 1916 | Макарихин Игорь Юрьевич | 391 |
| 37 | Томский государственный педагогический университет | ТГПУ | https://www.tspu.edu.ru/ | 1902 | Обухов Валерий Владимирович | 386 |
| 38 | Санкт-Петербургский горный университет | СПбГорный | http://spmi.ru | 1773 | Литвиненко Владимир Степанович | 384 |
| 39 | Национальный исследовательский Южно-Уральский государственный университет | ЮУрГУ | https://www.susu.ru/ | 1943 | Шестаков Александр Леонидович | 383 |
| 40 | Московский государственный технологический университет МИРЭА-МГУПИ-МИТХТ | МТУ МИРЭА-МГУПИ-МИТХТ | https://www.mirea.ru/ | 1947 | Кудж Станислав Алексеевич | 382 |
| 41 | Башкирский государственный университет | БашГУ | http://www.bashedu.ru/ | 1909 | Морозкин Николай Данилович | 374 |
| 42 | Тюменский государственный университет | ТюмГУ | https://www.utmn.ru/ | 1973 | Фальков Валерий Николаевич | 372 |
| 43 | Самарский национальный исследовательский университет имени академика С.П.Королева | СамНИУКоролев | http://www.ssau.ru | 1942 | Шахматов Евгений Владимирович | 365 |
| 44= | Российский государственный педагогический университет имени А.И.Герцена | РГПУГерцен | https://www.herzen.spb.ru/ | 1797 | Богданов Сергей Игоревич | 364 |
| 44= | Белгородский государственный технологический университет имени В.Г.Шухова | БелГТУШухов | http://www.bstu.ru | 1954 | Глаголев Сергей Николаевич | 364 |
| 46= | Казанский государственный энергетический университет | КГЭУ | https://kgeu.ru/ | 1968 | Абдуллазянов Эдвард Юнусович | 362 |
| 46= | Омский государственный технический университет | ОмГТУ | https://www.omgtu.ru/ | 1942 | Косых Анатолий Владимирович | 362 |
| 48= | Кемеровский государственный университет | КемГУ | https://new.kemsu.ru/ | 1974 | Просеков Александр Юрьевич | 361 |
| 48= | Национальный исследовательский Мордовский государственный университет имени Н.П.Огарева | МордовГУОгарёв | https://www.mrsu.ru/ | 1931 | Вдовин Сергей Михайлович | 361 |

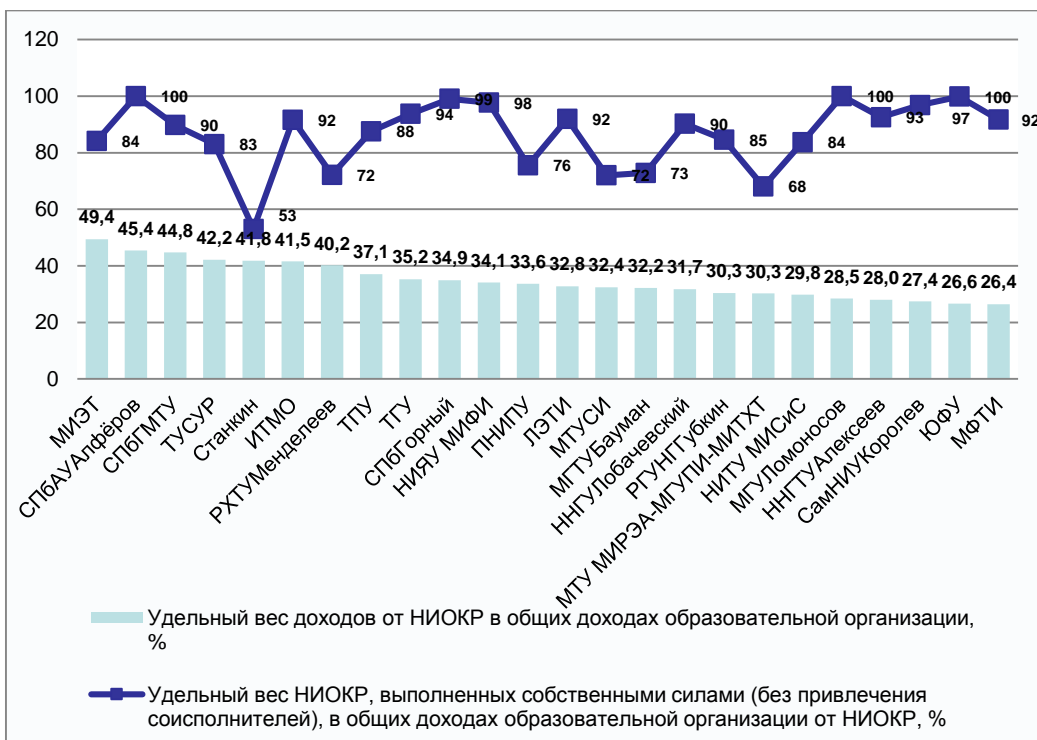


Рис 3. Доля доходов от НИОКР в бюджете университетов РФ в 2017 г. (Данные МОН).

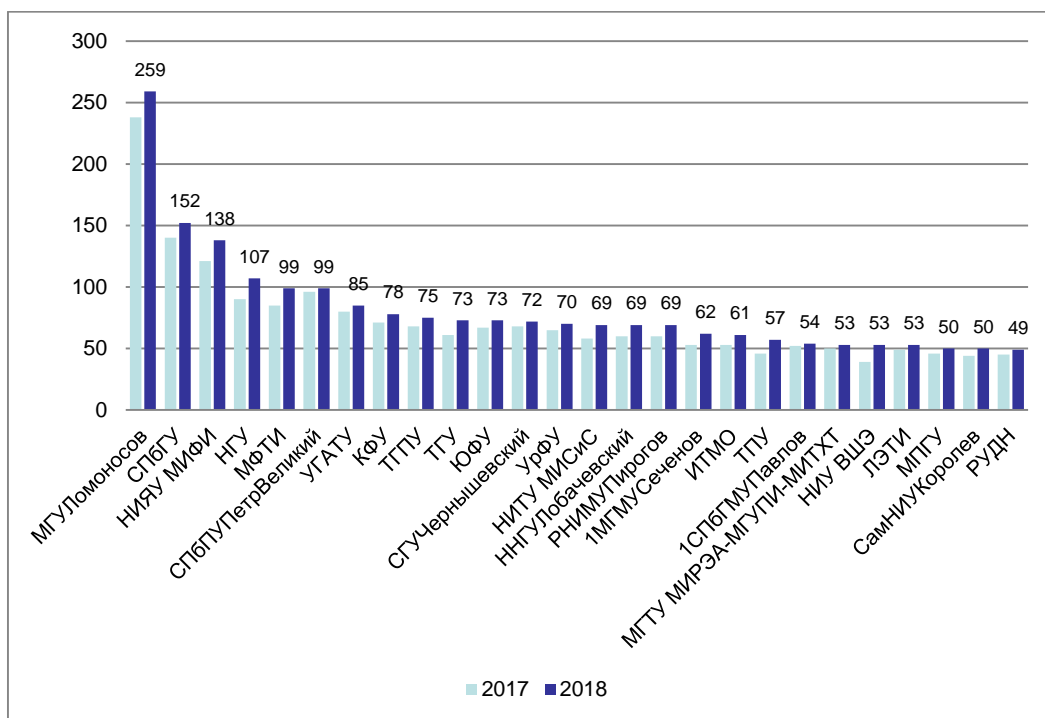


Рис. 4. Динамика изменения индекса Хирша ведущих российских университетов 2017-2018 гг. (международная наукометрия).

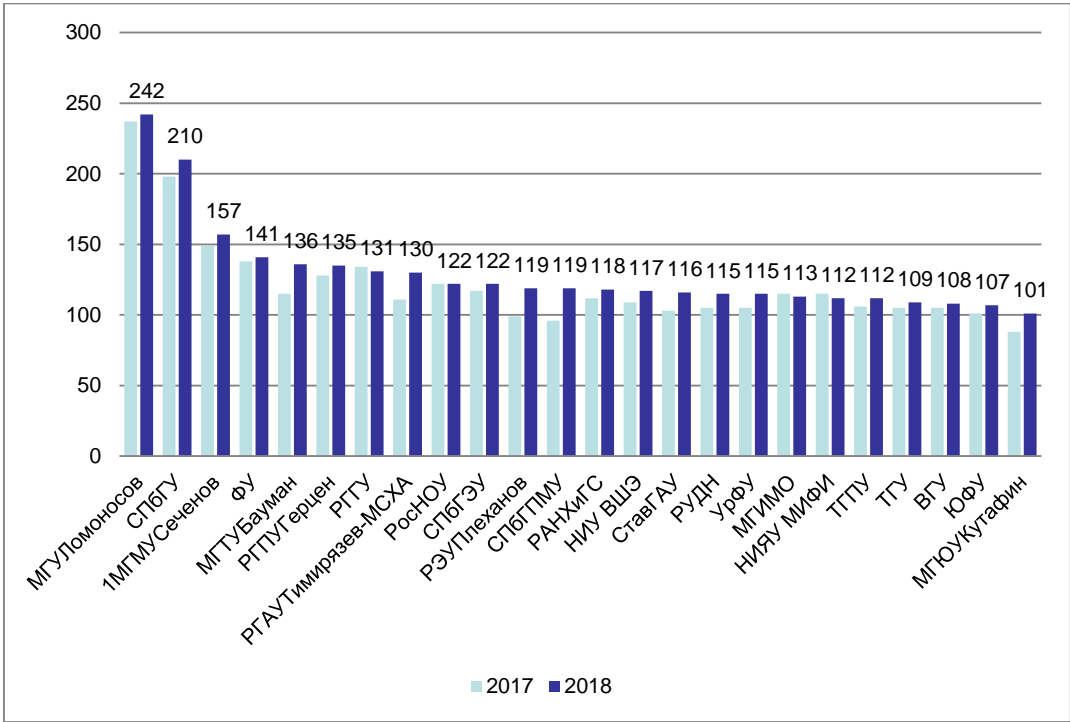


Рис. 5. Динамика изменения индекса Хирша ведущих российских университетов в 2017-2018 г. (Источник: РИНЦ).

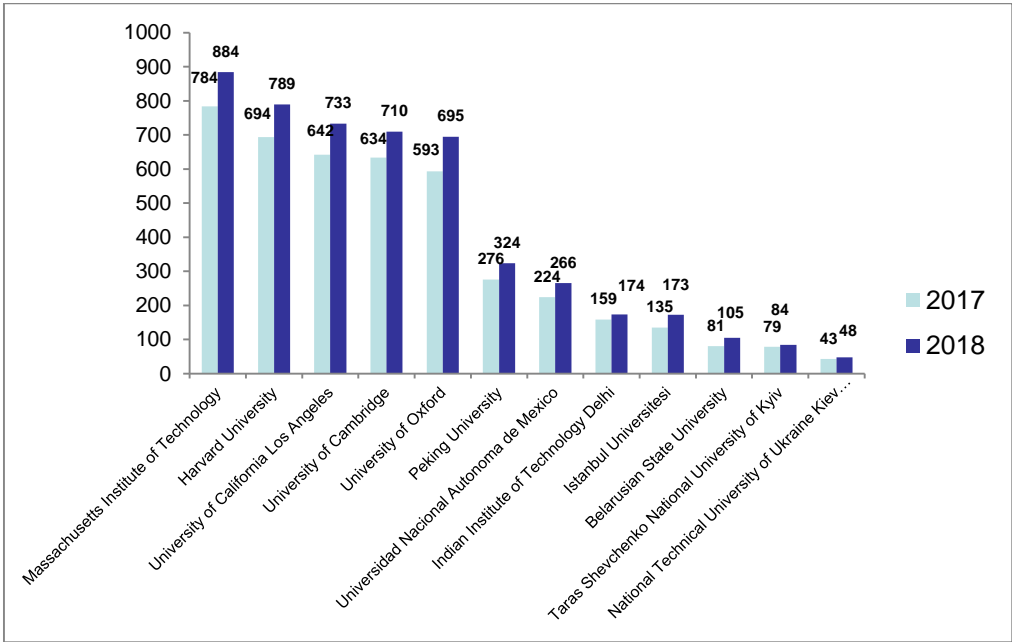


Рис. 6. Динамика изменения Индекса Хирша ряда университетов мира.

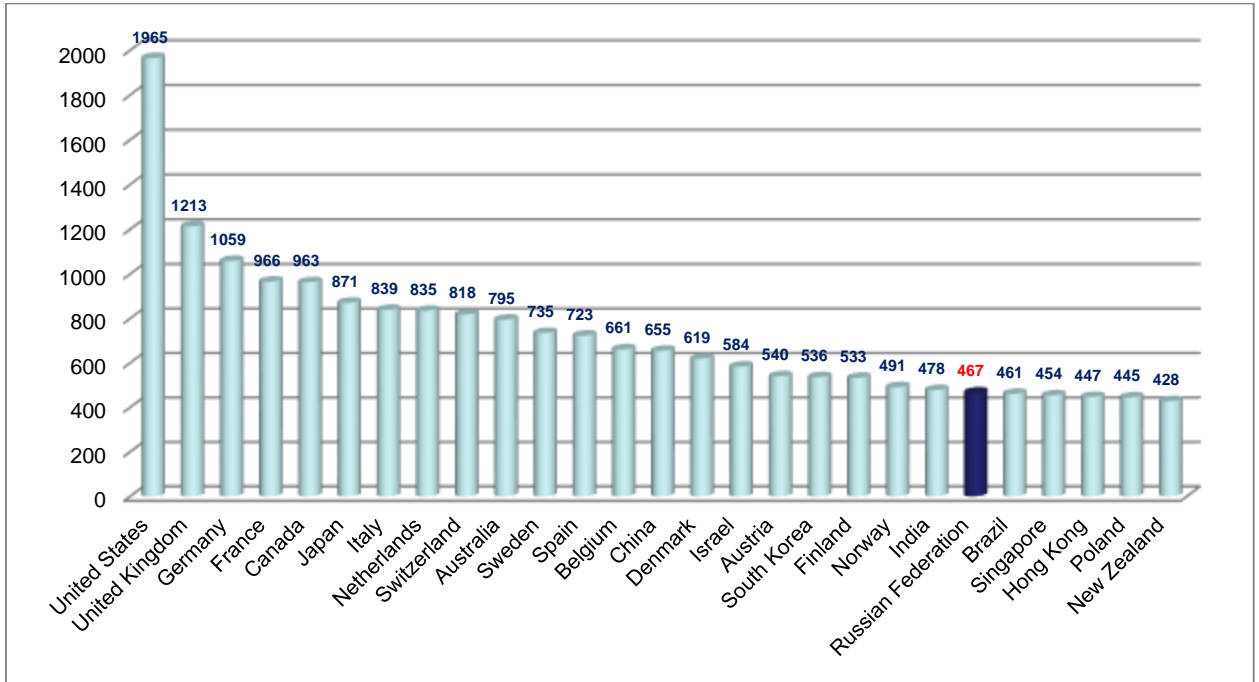


Рис. 7. Страновые индексы Хирша (2016 г.).

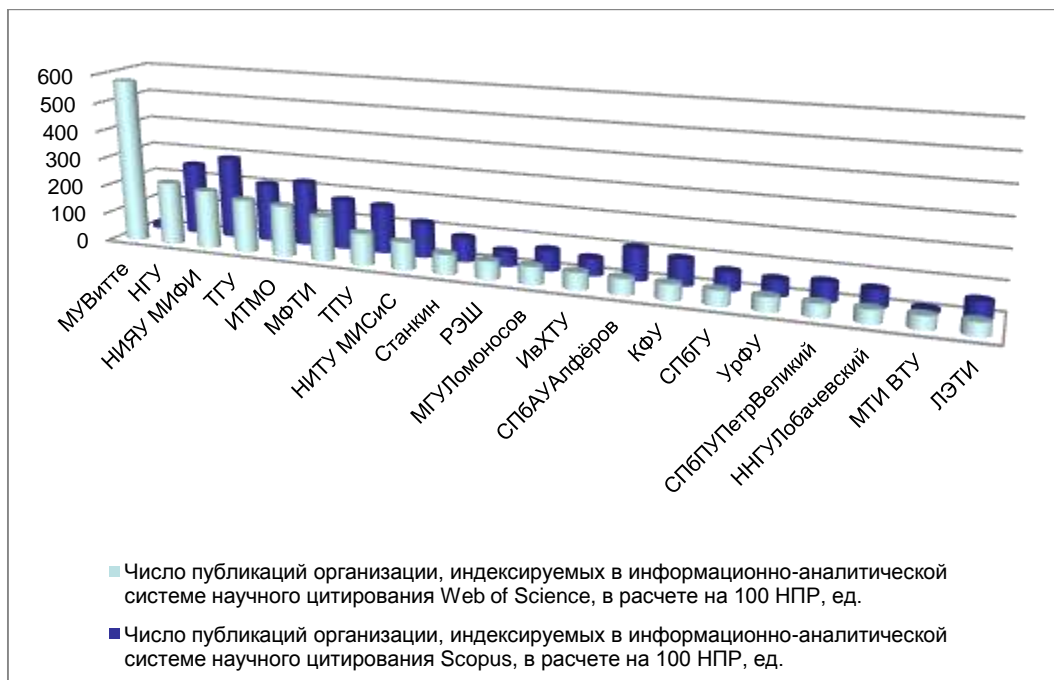


Рис. 8. Число аффилированных с университетами РФ публикаций в 2017 г. (Источник: МОН РФ).

Индекс развития супервычислений и матмоделирования.

| Рэнк | Университет | Оценка, Балл. |
|------|---------------|---------------|
| 1 | МГУ Ломоносов | 1000 |
| 2 | ИТМО | 615 |

| | | |
|-----|------------------|-----|
| 3 | СПбПУПетрВеликий | 571 |
| 4 | ЛЭТИ | 439 |
| 5 | ННГУЛобачевский | 138 |
| 6 | ЮургУ | 137 |
| 7 | ТГУ | 48 |
| 8 | СПбГУ | 30 |
| 9 | СамНИУКоролев | 29 |
| 10= | НГУ | 27 |
| 10= | МИФИ | 27 |
| 12 | ВГУЭС | 24 |
| 13 | ВолгГУ | 21 |
| 14= | ЮФУ | 19 |
| 14= | ВолгГТУ | 19 |
| 16= | УГАТУ | 18 |
| 16= | ДагГУ | 18 |
| 18= | МИСиС | 17 |
| 18= | БашГУ | 17 |
| 20 | БелГТУШухов | 17 |
| 21= | ДВФУ | 15 |
| 21= | СВФУАммосов | 15 |

Методика формирования рейтинга университетов по параметру Социализация (Социальная среда)

Рейтинг С содержит 5 частных показателей.

| # | Показатель | Вес, % | Комментарий | Источники |
|---|---|--------|--|--|
| 1 | С1. Средняя зарплата НПР Университета | 20 | Доля средней зарплаты научно-педагогического работника Университета от среднего уровня зарплат по региону расположения вуза в 2017 г. | Анкета НРУ2018 Росстат Мониторинг МОН |
| 2 | С2. Непрерывное образование (LLL) | 20 | Доходы от услуг дополнительного образования в общем бюджете Университета в 2017 г. Реализуемые Университетом программы ДПО. Заказчики ОП ДПО. Число слушателей, получивших дополнительное образование в 2017 г. | Анкета НРУ2018 Публичные материалы Мониторинг МОН СПАРК-Интерфакс |
| 3 | С3. Качество кампуса | 20 | Обеспеченность студентов общежитиями | Анкета НРУ2018 Публичные материалы |
| 4 | С4. Участие Университета в разработке и реализации программ социально-экономического развития страны, региона, города | 20 | Качественный параметр: участие представителей Университета в разработке программ, вхождение в экспертные советы и общественные советы органов управления (федеральных, региональных, городских). (Период времени: 5 лет (2013 - 2017)). Количественный параметр: выигранные конкурсы по работам в рамках госзакупок | Анкета НРУ2018 Публичные материалы SCAN-Интерфакс СПАРК-Интерфакс |
| 5 | С5. Развитие социальной сферы Университета (социальные программы) | 20 | Доля затрат Университета на социальные программы в 2017 | Анкета НРУ2018 Публичные материалы Мониторинг МОН |

НРУ2018. Параметрический рейтинг Социализация. Топ-50

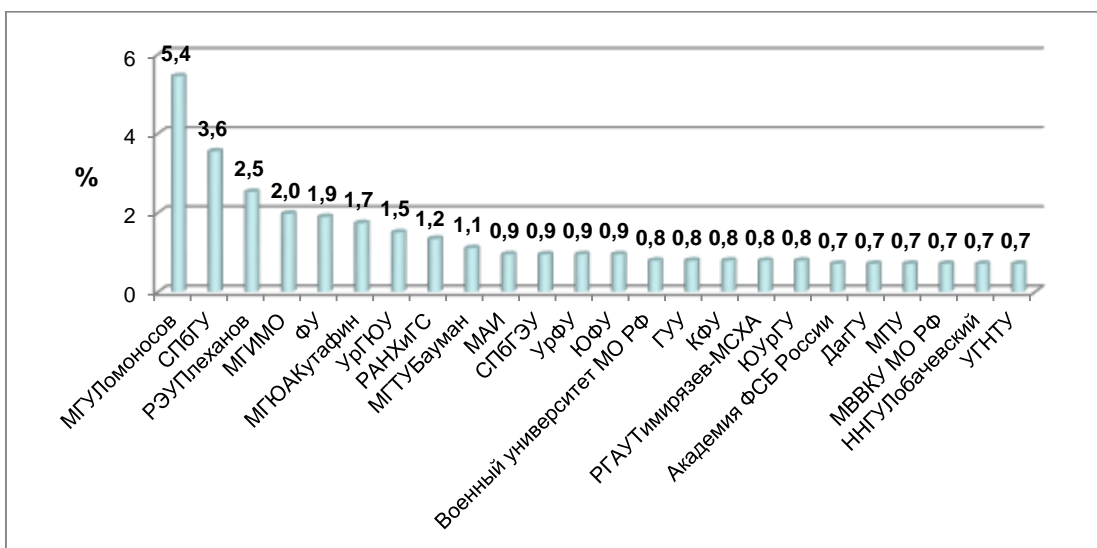
| Ранк | Университет | Аббревиатура | web | Год основания | Ректор | Социализация. Оценка, Балл. |
|------|---|---------------|---|---------------|----------------------------------|-----------------------------|
| 1= | Российская академия народного хозяйства и государственной службы | РАНХиГС | https://www.ranepa.ru/ | 1977 | Мау Владимир Александрович | 1000 |
| 1= | Казанский (Приволжский) федеральный университет | КФУ | http://kpfu.ru/ | 1804 | Гафуров Ильшат Рафкатович | 1000 |
| 3 | Сибирский федеральный университет | СФУ | http://www.sfu-kras.ru/ | 2006 | Колмаков Владимир Иннокентьевич | 904 |
| 4 | Московский физико-технический институт | МФТИ | https://mipt.ru/ | 1951 | Кудрявцев Николай Николаевич | 900 |
| 5 | Национальный исследовательский университет «Высшая школа экономики» | НИУ ВШЭ | https://www.hse.ru/ | 1992 | Кузьминов Ярослав Иванович | 882 |
| 6 | Национальный исследовательский ядерный университет «МИФИ» | НИЯУ МИФИ | https://mephi.ru/ | 1942 | Стриханов Михаил Николаевич | 867 |
| 7= | Московский государственный университет имени М.В.Ломоносова | МГУ Ломоносов | https://www.msu.ru/ | 1755 | Садовничий Виктор Антонович | 824 |
| 7= | Южный федеральный университет | ЮФУ | http://sfedu.ru/ | 1915 | Боровская Марина Александровна | 824 |
| 9 | Новосибирский национальный исследовательский государственный университет | НГУ | https://www.nsu.ru/n/ | 1959 | Федорук Михаил Петрович | 822 |
| 10 | Национальный исследовательский технологический университет "МИСиС" | НИТУ МИСиС | http://www.misis.ru | 1918 | Черникова Алевтина Анатольевна | 821 |
| 11 | Национальный исследовательский Томский политехнический университет | ТПУ | https://tpu.ru/ | 1896 | Чубик Пётр Савельевич | 809 |
| 12 | Финансовый университет | ФУ | http://www.fu.ru/Pages/Home.aspx | 1919 | Эскиндаров Михаил Абдурахманович | 800 |
| 13 | Российский университет дружбы народов | РУДН | http://www.rudn.ru/ | 1960 | Филиппов Владимир Михайлович | 792 |
| 14 | Уральский федеральный университет имени первого Президента России Б.Н.Ельцина | УрФУ | https://urfu.ru/ | 1920 | Кокшаров Виктор Анатольевич | 788 |
| 15 | Национальный исследовательский Томский государственный университет | ТГУ | http://www.tsu.ru | 1878 | Галажинский Эдуард Владимирович | 785 |
| 16 | Дальневосточный федеральный университет | ДВФУ | https://www.dvfu.ru/ | 1899 | Анисимов Никита Юрьевич | 750 |

| | | | | | | |
|----|---|------------------|---|-----------|---------------------------------|-----|
| 17 | Московский государственный строительный университет (НИУ) | МГСУ-МИСИ | http://www.mgsu.ru | 1921 | Волков Андрей Анатольевич | 742 |
| 18 | Северо-Кавказский федеральный университет | СКФУ | http://ncfu.ru/ | 2012 | Левитская Алина Афакоевна | 728 |
| 19 | Балтийский федеральный университет имени Иммануила Канта | БФУИммануилКант | https://www.kantiana.ru/ | 1947 | Клемешев Андрей Павлович | 690 |
| 20 | Санкт-Петербургский государственный университет | СПбГУ | https://spbu.ru/ | 1724/1819 | Кропачев Николай Михайлович | 675 |
| 21 | Национальный исследовательский Мордовский государственный университет имени Н.П.Огарева | МордовГУОгарёв | https://www.mrsu.ru/ | 1931 | Вдовин Сергей Михайлович | 666 |
| 22 | Северо-Восточный федеральный университет имени М.К.Аммосова | СВФУАммосов | https://www.s-vfu.ru/ | 2010 | Михайлова Евгения Исаевна | 663 |
| 23 | Российский национальный исследовательский медицинский университет имени Н.И.Пирогова | РНИМУПирогов | http://rsmu.ru | 1906 | Лукьянов Сергей Анатольевич | 636 |
| 24 | Северо-Западный государственный медицинский университет имени И.И.Мечникова | СЗГМУМечников | http://szgmu.ru/ | 1885/2011 | Хурцилава Отари Гивиевич | 596 |
| 25 | Университет ИТМО | ИТМО | http://www.ifmo.ru/ru/ | 1900 | Васильев Владимир Николаевич | 593 |
| 26 | Национальный исследовательский университет «МИЭТ» | МИЭТ | https://www.miet.ru/ | 1965 | Беспалов Владимир Александрович | 592 |
| 27 | Иркутский национальный исследовательский технический университет | ИрНИТУ | www.istu.ed | 1930 | Корняков Михаил Викторович | 562 |
| 28 | Крымский федеральный университет имени В.И.Вернадского | КрымФУВернадский | http://cfuv.ru/ | 2014 | Фалалеев Андрей Павлович | 561 |
| 29 | Российский университет транспорта (МИИТ) | РУТ-МИИТ | http://www.mii.ru/ | 1896 | Лёвин Борис Алексеевич | 558 |
| 30 | Новосибирский государственный технический университет | НГТУ | http://www.nstu.ru | 1950 | Пустовой Николай Васильевич | 557 |
| 31 | Государственный университет морского и речного флота имени адмирала С.О.Макарова | ГУМРФМакаров | https://gumrf.ru/ | 1809 | Барышников Сергей Олегович | 555 |
| 32 | Национальный исследовательский Южно-Уральский государственный университет | ЮУрГУ | https://www.susu.ru/ | 1943 | Шестаков Александр Леонидович | 553 |
| 33 | Санкт-Петербургский горный университет | СПбГорный | http://spmi.ru | 1773 | Литвиненко Владимир Степанович | 551 |

| | | | | | | |
|-----|---|-----------------|---|------|------------------------------------|-----|
| 34 | Московский педагогический государственный университет | МПГУ | http://mpgu.su/ | 1872 | Лубков Алексей Владимирович | 550 |
| 35 | Уфимский государственный авиационный технический университет | УГАТУ | http://www.ugatu.ac.ru | 1932 | Криони Николай Константинович | 543 |
| 36= | Казанский национальный исследовательский технологический университет | КНИТУ-КХТИ | http://www.kstu.ru/ | 1930 | Юшко Сергей Владимирович | 520 |
| 36= | Кубанский государственный университет | КубГУ | https://www.kubsu.ru/ | 1920 | Астапов Михаил Борисович | 520 |
| 38 | Вятский государственный университет | ВятГУ | https://www.vyatsu.ru/ | 1963 | Пугач Валентин Николаевич | 517 |
| 39 | Московский политехнический университет (МосПолитех) | МПУ | http://mospolytech.ru/index.php | 1865 | Миклушевский Владимир Владимирович | 515 |
| 40 | Иркутский государственный университет | ИрГУ | https://isu.ru/ru/index.html | 1918 | Аргучинцев Александр Валерьевич | 514 |
| 41 | Белгородский государственный университет (НИУ) | БелГУ | https://www.bsu.edu.ru/bsu/ | 1876 | Полухин Олег Николаевич | 512 |
| 42= | Воронежский государственный университет | ВГУ | www.vsu.ru | 1918 | Ендовицкий Дмитрий Александрович | 511 |
| 42= | Национальный исследовательский университет «Московский Энергетический Институт» | МЭИ | http://mpei.ru/Pages/default.aspx | 1930 | Рогалев Николай Дмитриевич | 511 |
| 44 | Российский экономический университет имени Г.В.Плеханова | РЭУПлеханов | https://www.rea.ru/ | 1907 | Гришин Виктор Иванович | 510 |
| 45 | Кабардино-Балкарский государственный университет имени Х.М.Бербекова | КБГУБербеков | http://www.kbsu.ru | 1957 | Альтудов Юрий Камбулатович | 504 |
| 46 | Государственный морской университет имени адмирала Ф.Ф.Ушакова | ГМУУшаков | http://www.umsu.ru | 1975 | Кондратьев Сергей Иванович | 503 |
| 47= | Московский авиационный институт (НИУ) | МАИ | https://mai.ru/desktop.html | 1930 | Погосян Михаил Асланович | 499 |
| 47= | Российский химико-технологический университет имени Д.И.Менделеева | РХТУМенделеев | https://muctr.ru/ | 1920 | Мажуга Александр Георгиевич | 499 |
| 49 | Нижегородский государственный университет имени Н.И.Лобачевского (НИУ) | ННГУЛобачевский | http://www.unn.ru/ | 1916 | Чупрунов Евгений Владимирович | 497 |
| 50 | Первый Московский государственный медицинский университет имени И.М.Сеченова | 1МГМУСеченов | https://www.sechenov.ru/ | 1758 | Глыбочко Петр Витальевич | 487 |

Индекс организации ДПО

| Рэнк | Аббревиатура | Оценка, Балл. |
|------|-------------------|---------------|
| 1 | РУДН | 1000 |
| 2 | СЗГМУМечников | 890 |
| 3 | 1МГМУСеченов | 821 |
| 4 | ЮФУ | 662 |
| 5 | РЭУПлеханов | 645 |
| 6 | СПбГПМУ | 514 |
| 7 | РНИМУПирогов | 390 |
| 8 | СКФУ | 389 |
| 9 | ТПУ | 380 |
| 10 | ТОГМУ | 325 |
| 11 | ФУ | 312 |
| 12 | СВФУАммосов | 303 |
| 13 | СФУ | 298 |
| 14 | БелГУ | 279 |
| 15 | КрымФУВернандский | 278 |
| 16 | НИЯУ МИФИ | 265 |
| 17 | РАНХиГС | 264 |
| 18 | СПбГУ | 258 |
| 19 | СПбПУПетрВеликий | 247 |



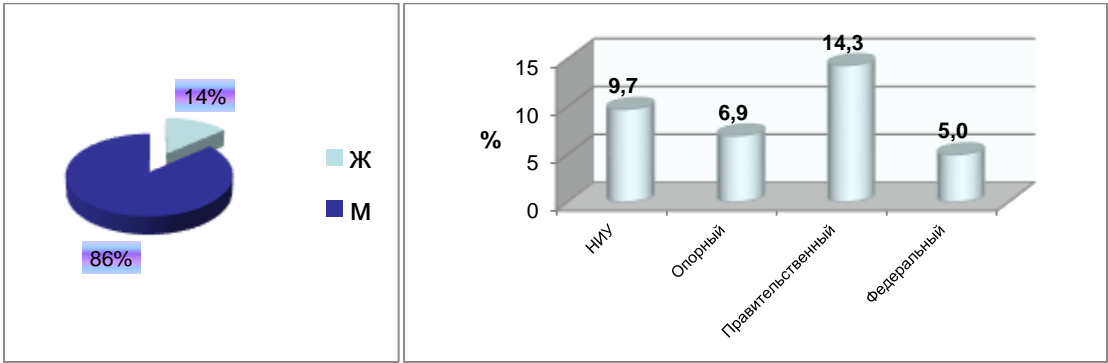


Рис 9. Элиты госуправления по первому образованию 2018

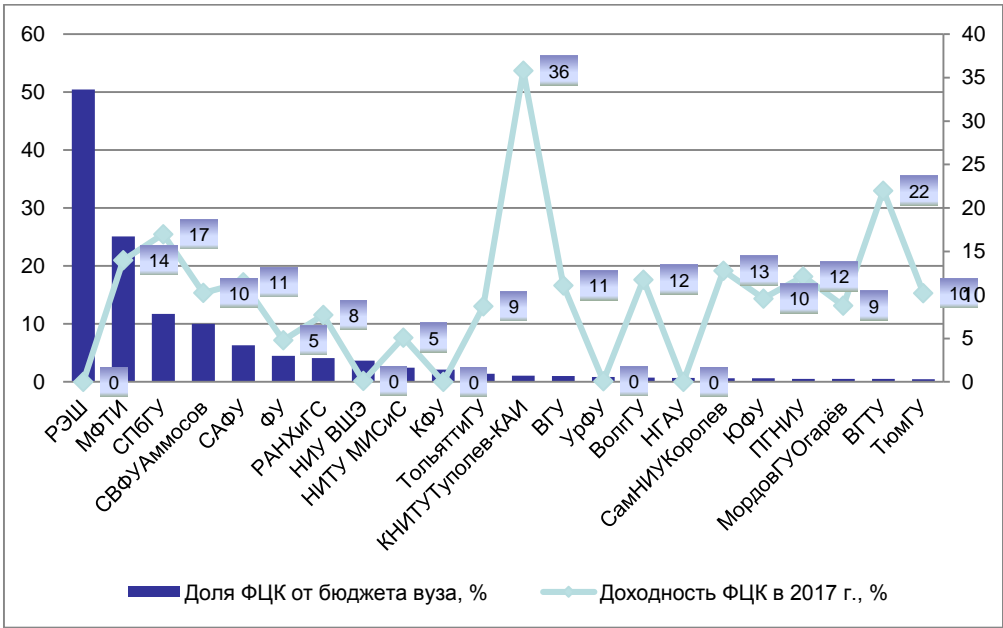


Рис. 10. Объем ФЦК в сравнении с бюджетом вуза 2017 г.

Индекс организации работы с волонтерами (нормировано на число очных студентов).

| Ранк | Аббревиатура | Оценка, Балл. |
|------|------------------------|---------------|
| 1 | БашГАУ | 1000 |
| 2 | ВГЛУТUMорозов | 993 |
| 3 | ЮграГУ | 736 |
| 4 | ОмГПУ | 619 |
| 5 | НИТУ МИСиС | 617 |
| 6 | СГУЧернышевский | 571 |
| 7 | БайкалГУ | 535 |
| 8 | ПриамурГУШолом-Алейхем | 523 |
| 9 | РГСУ | 468 |
| 10 | РязГУЕсенин | 467 |
| 11 | ПГГПУ | 396 |
| 12 | ЗабГУ | 373 |

| | | |
|-----|--------------------------|-----|
| 13 | КубГАУ | 356 |
| 14 | ОренГУ | 350 |
| 15= | ТамбовГУДержавин | 347 |
| 15= | ННГУЛобачевский | 347 |
| 17 | СамГУПС | 332 |
| 18= | МордовГПИЕвсевьев | 302 |
| 18= | НВГУ | 302 |
| 20 | ПГУПСИмператорАлександрI | 299 |

**Методика формирования рейтинга университетов по параметру Интернационализация
(Международное и межрегиональное сотрудничество)**

| # | Показатель | Вес, % | Комментарий | Источники |
|---|---|--------|--|--|
| 1 | М1. Иностранцы граждане в контингенте обучающихся в вузе (2017/18 учебный год). | 25 | Иностранцы граждане (дальнее и ближнее зарубежье), обучающиеся на полных программах Б, С, М, А, а также иностранные граждане, обучающиеся по программам обмена (длительность не менее 1 семестра/триместра) | Анкета НРУ2018 Публичные материалы Мониторинг МОН |
| 2 | М2. Международное сотрудничество Университета в 2017 г. | 20 | Линейная комбинация: Число зарубежных университетов и исследовательских организаций, с которыми заключены соглашения о сотрудничестве (долговременная составляющая). Число международных конференций в 2015 г. И доля участников этих конференций от общей численности НПР + А +(М). | Анкета НРУ2018 Публичные материалы Мониторинг МОН kon-ferenc.ru konferencii.ru |
| 3 | М3. Глобальные коммуникации Университета | 20 | Alexa Glob Rank сайта Университета на конец марта 2018 | Alexa |

| # | Показатель | Вес, % | Комментарий | Источники |
|---|--|--------|--|--|
| 4 | М4. Научно-исследовательское сотрудничество Университета с зарубежными университетами и исследовательскими организациями | 20 | Оценка коллабораций Университета в исследовательской деятельности | Данные международной наукометрии Анкета НРУ2018 |
| 5 | М5. Образовательные программы (курсы) на иностранных языках | 15 | Число образовательных программ различного уровня на иностранных языках | Анкета НРУ2018 Публичные материалы |

НРУ2018. Параметрический рейтинг Интернационализация. Топ-50

| Рэнк | Университет | Аббревиатура | web | Год основания | Ректор | Интернационализация. Оценка, Балл. |
|------|---|--------------------|---|---------------|---------------------------------|------------------------------------|
| 1 | Российский университет дружбы народов | РУДН | http://www.rudn.ru/ | 1960 | Филиппов Владимир Михайлович | 1000 |
| 2 | Университет ИТМО | ИТМО | http://www.ifmo.ru/ru/ | 1900 | Васильев Владимир Николаевич | 879 |
| 3= | Национальный исследовательский ядерный университет «МИФИ» | НИЯУ МИФИ | https://mephi.ru/ | 1942 | Стриханов Михаил Николаевич | 862 |
| 3= | Новосибирский национальный исследовательский государственный университет | НГУ | https://www.nsu.ru/n/ | 1959 | Федорук Михаил Петрович | 862 |
| 5 | Санкт-Петербургский государственный университет | СПбГУ | https://spbu.ru/ | 1724/1819 | Кропачев Николай Михайлович | 848 |
| 6 | Национальный исследовательский университет «Высшая школа экономики» | НИУ ВШЭ | https://www.hse.ru/ | 1992 | Кузьминов Ярослав Иванович | 835 |
| 7 | Национальный исследовательский Томский государственный университет | ТГУ | http://www.tsu.ru | 1878 | Галажинский Эдуард Владимирович | 791 |
| 8 | Национальный исследовательский Томский политехнический университет | ТПУ | https://tpu.ru/ | 1896 | Чубик Пётр Савельевич | 767 |
| 9 | Московский физико-технический институт | МФТИ | https://mipt.ru | 1951 | Кудрявцев Николай Николаевич | 758 |
| 10 | Московский государственный университет имени М.В.Ломоносова | МГУ Ломоносов | https://www.msu.ru/ | 1755 | Садовничий Виктор Антонович | 708 |
| 11 | Национальный исследовательский технологический университет "МИСиС" | НИТУ МИСиС | http://www.misis.ru | 1918 | Черникова Алевтина Анатольевна | 602 |
| 12 | Санкт-Петербургский политехнический университет Петра Великого | СПбПУ Петр Великий | http://www.spbstu.ru/ | 1899 | Рудской Андрей Иванович | 580 |
| 13 | Уральский федеральный университет имени первого Президента России Б.Н.Ельцина | УрФУ | https://urfu.ru/ru/ | 1920 | Кокшаров Виктор Анатольевич | 565 |
| 14 | Московский технологический университет (ВТУ) | МТИ ВТУ | http://mti.edu.ru/ | 1997 | Бубнов Григорий Георгиевич | 558 |

| | | | | | | |
|-----|--|-----------------|---|------|------------------------------------|-----|
| 15 | Казанский (Приволжский) федеральный университет | КФУ | http://kpfu.ru/ | 1804 | Гафуров Ильшат Рафкатович | 547 |
| 16 | Курский государственный медицинский университет | КурскГМУ | https://kurskmed.com/ | 1935 | Лазаренко Виктор Анатольевич | 530 |
| 17 | Белгородский государственный университет (НИУ) | БелГУ | https://www.bsu.edu.ru/bsu/ | 1876 | Полухин Олег Николаевич | 465 |
| 18 | Новосибирский государственный технический университет | НГТУ | http://www.nstu.ru | 1950 | Пустовой Николай Васильевич | 460 |
| 19 | Томский государственный университет систем управления и радиоэлектроники | ТУСУР | https://tusr.ru/ | 1962 | Шелупанов Александр Александрович | 445 |
| 20 | Карачаево-Черкесский государственный университет имени У.Д.Алиева | КЧГУАлиев | http://kchg.u.ru/ | 1938 | Узденов Таусолтан Аубекирович | 437 |
| 21 | Омский государственный технический университет | ОмГТУ | https://www.omgtu.ru/ | 1942 | Косых Анатолий Владимирович | 412 |
| 22 | Сибирский государственный медицинский университет | СибГМУ | http://www.ssmu.ru/ru/ | 1888 | Кобякова Ольга Сергеевна | 375 |
| 23 | Петрозаводский государственный университет | ПетрГУ | https://petrsu.ru/ | 1940 | Воронин Анатолий Викторович | 373 |
| 24= | Дальневосточный федеральный университет | ДВФУ | https://www.dvfu.ru/ | 1899 | Анисимов Никита Юрьевич | 363 |
| 24= | Первый Московский государственный медицинский университет имени И.М.Сеченова | 1МГМУСеченов | https://www.sechenov.ru/ | 1758 | Глыбочко Петр Витальевич | 363 |
| 26 | Московский педагогический государственный университет | МПГУ | http://mpgu.su/ | 1872 | Лубков Алексей Владимирович | 361 |
| 27 | Северо-Кавказский федеральный университет | СКФУ | http://ncfu.ru/ | 2012 | Левитская Алина Афакоевна | 358 |
| 28 | Сибирский федеральный университет | СФУ | http://www.sfu-kras.ru/ | 2006 | Колмаков Владимир Иннокентьевич | 357 |
| 29 | Нижегородский государственный университет имени Н.И.Лобачевского (НИУ) | ННГУЛобачевский | http://www.unn.ru/ | 1916 | Чупрунов Евгений Владимирович | 353 |
| 30 | Казанский государственный медицинский университет | КГМУ | http://www.kgmu.kcn.ru/ | 1814 | Созинов Алексей Станиславович | 351 |
| 31 | Санкт-Петербургский горный университет | СПБГорный | http://spmi.ru | 1773 | Литвиненко Владимир Степанович | 349 |
| 32 | Российская академия народного хозяйства и государственной службы | РАНХиГС | https://www.ranepa.ru/ | 1977 | Мау Владимир Александрович | 348 |
| 33 | Московский государственный технический университет имени Н.Э.Баумана | МГТУБауман | www.bmstu.ru | 1830 | Александров Анатолий Александрович | 346 |

| | | | | | | |
|-----|---|--------------------------|---|------|----------------------------------|-----|
| 34 | Первый Санкт-Петербургский государственный медицинский университет имени академика И.П.Павлова | 1СПбГМУПавлов | http://www.1spbgbmu.ru/ | 1897 | Багненко Сергей Федорович | 345 |
| 35 | Саратовский государственный университет имени Н.Г.Чернышевского | СГУЧернышевский | https://www.sgu.ru/ | 1909 | Чумаченко Алексей Николаевич | 343 |
| 36 | Томский государственный педагогический университет | ТГПУ | https://www.tspu.edu.ru/ | 1902 | Обухов Валерий Владимирович | 341 |
| 37 | Пензенский государственный университет | ПензГУ | http://www.pnzgu.ru/ | 1943 | Гуляков Александр Дмитриевич | 340 |
| 38 | Воронежский государственный университет | ВГУ | www.vsu.ru | 1918 | Ендовицкий Дмитрий Александрович | 337 |
| 39= | Алтайский государственный университет | АлтГУ | www.asu.ru | 1973 | Землюков Сергей Валентинович | 335 |
| 39= | Омский государственный аграрный университет имени П.А.Столыпина | ОмГАУСтолыпин | http://www.omgau.ru/ | 1918 | Шумакова Оксана Викторовна | 335 |
| 39= | Петербургский государственный университет путей сообщения Императора Александра I | ПГУПСИмператорАлександрI | http://pgups.ru | 1809 | Панычев Александр Юрьевич | 335 |
| 39= | Тамбовский государственный университет имени Г.Р.Державина | ТамбовГУДержавин | http://tsutmb.ru/ | 1994 | Стромов Владимир Юрьевич | 335 |
| 43 | Томский государственный архитектурно-строительный университет | ТГАСУ | http://www.tsuab.ru/ru/ | 1952 | Власов Виктор Алексеич | 334 |
| 44 | Российский университет транспорта (МИИТ) | РУТ-МИИТ | http://www.mii.ru/ | 1896 | Лёвин Борис Алексеич | 332 |
| 45= | Донской государственный технический университет | ДонГТУ | https://donstu.ru/ | 1930 | Месхи Бесарион Чохоевич | 328 |
| 45= | Новосибирский государственный медицинский университет | НГМУ | http://ngmu.ru/ | 1935 | Маринкин Игорь Олегович | 328 |
| 45= | Тихоокеанский государственный университет | ТОГУ | http://pnu.edu.ru/ru/ | 1958 | Иванченко Сергей Николаевич | 328 |
| 48= | Санкт-Петербургский государственный электротехнический университет "ЛЭТИ" имени В.И.Ульянова (Ленина) | ЛЭТИ | http://www.eltech.ru/ru/universitet/ | 1886 | Шелудько Виктор Николаевич | 327 |
| 48= | Иркутский государственный университет | ИрГУ | https://isu.ru/ru/index.html | 1918 | Аргучинцев Александр Валерьевич | 327 |
| 48= | Омский государственный университет путей сообщения | ОмГУПС | http://www.omgups.ru/ | 1932 | Овчаренко Сергей Михайлович | 327 |
| 51= | Волгоградский государственный медицинский университет | ВолгГМУ | http://www.volgmed.ru/ | 1935 | Петров Владимир Иванович | 326 |
| 51= | Владивостокский государственный | ВГУЭС | http://www.vvsu.ru | 1967 | Терентьева Татьяна Валерьевна | 326 |

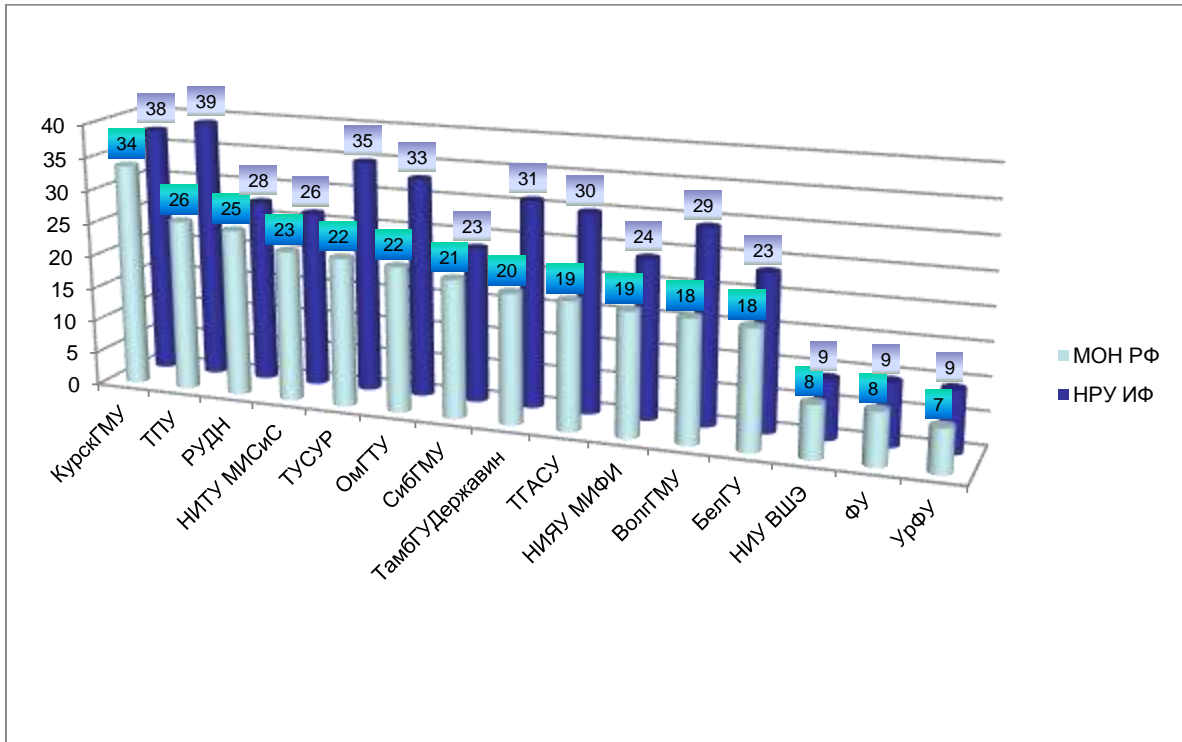


Рис 11. Сопоставление данных. Доля иностранных студентов вузов в 2017 г. (Источники: МОH РФ, НРУ ИФ).

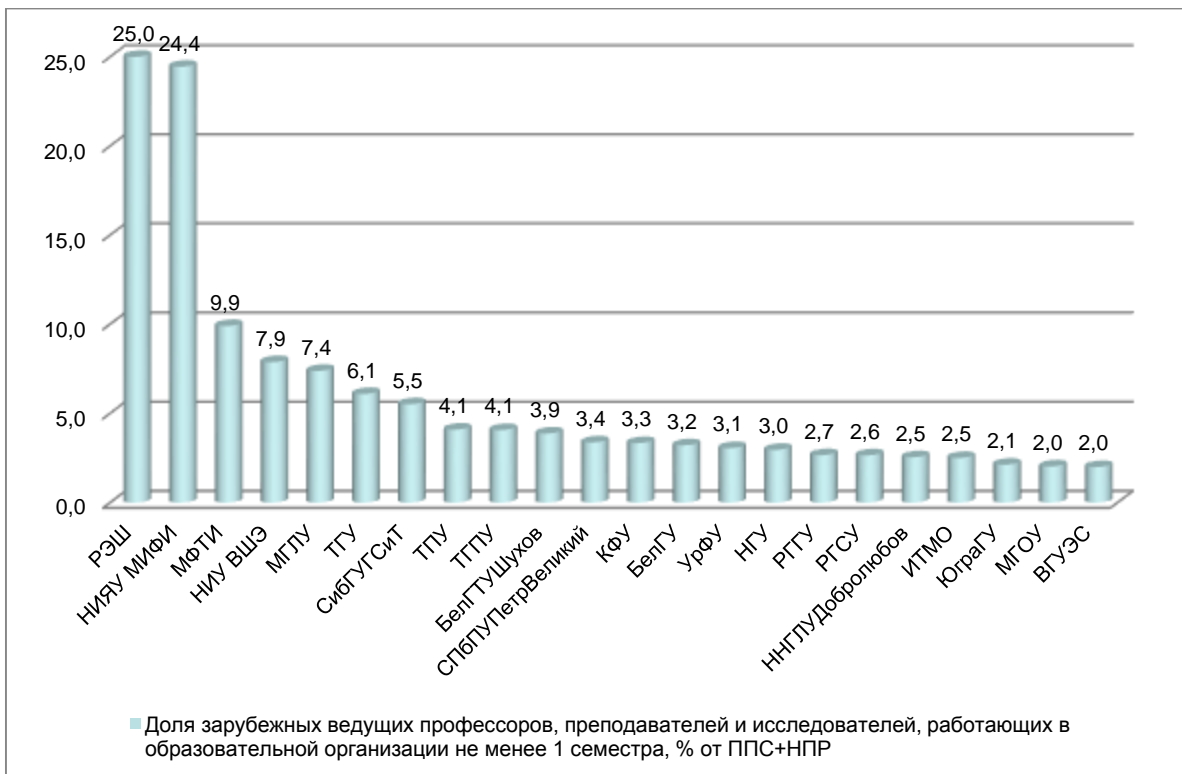


Рис 12. Академическая мобильность: из-за рубежа в РФ. (Источник: МОН РФ).

Индекс организации сотрудничества с зарубежными партнерами.

| Рэнк | Аббревиатура | Оценка, Балл. |
|------|------------------|---------------|
| 1 | МГУЛомоносов | 1000 |
| 2 | РАНХиГС | 856 |
| 3 | РУДН | 727 |
| 4 | ИТМО | 722 |
| 5 | СПбГЭУ | 580 |
| 6 | НИЯУ МИФИ | 515 |
| 7 | РГСУ | 464 |
| 8 | СПбПУПетрВеликий | 441 |
| 9 | ДВФУ | 395 |
| 10 | РГГУ | 362 |
| 11 | РЭУПлеханов | 356 |
| 12 | АлтГУ | 335 |
| 13 | ВГУ | 332 |
| 14 | ТПУ | 309 |
| 15 | ЮургУ | 286 |
| 16 | СФУ | 283 |
| 17 | ВлГУСтолетовы | 271 |
| 18 | РГПУГерцен | 261 |
| 19 | ФУ | 259 |
| 20 | БелГУ | 253 |

Индекс реализации программ на иностранных языках.

| Рэнк | Аббревиатура | Оценка, Балл. |
|------|------------------|---------------|
| 1 | НИЯУ МИФИ | 1000 |
| 2 | МГУЛомоносов | 505 |
| 3 | РУДН | 444 |
| 4 | СКФУ | 287 |
| 5 | ПетрГУ | 220 |
| 6 | КФУ | 198 |
| 7= | СамНИУКоролев | 180 |
| 7= | УрФУ | 180 |
| 9= | СПбПУПетрВеликий | 178 |
| 9= | НИУ ВШЭ | 178 |

| | | |
|-----------|---------------------|------------|
| 9= | 1МГМУСеченов | 178 |
| 12 | РГГУ | 162 |
| 13 | ИТМО | 141 |
| 14 | ЮФУ | 139 |
| 15 | СтавГАУ | 135 |
| 16 | ТуваГУ | 117 |
| 17 | ВГУ | 105 |
| 18 | ТПУ | 101 |
| 19 | ДВФУ | 97 |
| 20 | МГОУ | 95 |

**Методика формирования рейтинга университетов по параметру Инновации и
Предпринимательство**

| # | Показатель | Вес, % | Комментарии | Источники |
|---|---|--------|--|---|
| 1 | П1. Технологическое (инновационное) предпринимательство в Университете | 10 | Медиа-активность Университета и SpI материалов в сферах Инновации, Технологическое Предпринимательство в 2017 | SCAN-Интерфакс |
| 2 | П2. Портфель патентов Университета | 25 | Число патентов (национальных и международных), поддерживаемых Университетом на конец 2017 | Анкета НРУ2018 Публичные материалы Роспатент Данные международной наукометрии СПАРК-Интерфакс Мониторинг МОН |
| 3 | П3. Сотрудничество Университета с высокотехнологичными компаниями; проводимые Университетом испытания | 15 | Участие У в разработке технологических платформ, в ПИР высокотехнологичных компаний. Число соглашений с компаниями сферы высоких технологий Число клинических и доклинических испытаний, проводимых Университетом | Анкета НРУ2018 Публичные материалы Данные международной наукометрии |
| 4 | П5. Инновационная инфраструктура Университета, предприятия Университета, социальное предпринимательство | 15 | Линейная комбинация: Доля НПР, занятых в деятельности объектов инновационной инфраструктуры (в т.ч. МИП), от общей численности НПР. Доля обучающихся в Университете, занятых в деятельности объектов инновационной инфраструктуры, от общей численности обучающихся. | Анкета НРУ2018 Мониторинг МОН СПАРК-Интерфакс |

| # | Показатель | Вес, % | Комментарии | Источники |
|---|----------------------------------|--------|--|--|
| | | | <p>Число учрежденных Университетом МИП, занятые НПР и студенты.</p> <p>Юридические клиники: занятые студенты и проведенные консультации.</p> | |
| 5 | П6. НИОКР Университета | 15 | Доля объема НИОКР без привлечения бюджетных средств от бюджета Университета в 2017, нормированная на численность НПР | <p>Анкета НРУ2018</p> <p>Публичные материалы</p> <p>Мониторинг МОН</p> |
| 6 | П7. Базовые кафедры Университета | 20 | <p>Линейная комбинация:</p> <p>Доля НПР (в т.ч. внешних совместителей), занятых на БК, от общей численности НПР.</p> <p>Доля студентов (все программы 1, 2, 3 уровней кроме ДОП), занятых на БК, от общей численности обучающихся по этим программам.</p> <p>Число организованных базовых кафедр</p> | <p>Анкета НРУ2018</p> <p>Публичные материалы</p> <p>Мониторинг МОН</p> |

НРУ2018. Параметрический рейтинг Инновации. Топ-50

| Рэнк | Университет | Аббревиатура | web | Год основания | Ректор | Предпринимательство. Оценка, Балл. |
|------|---|--------------|---|---------------|-----------------------------|------------------------------------|
| 1 | Национальный исследовательский ядерный университет «МИФИ» | НИЯУ МИФИ | https://mephi.ru/ | 1942 | Стриханов Михаил Николаевич | 1000 |

| | | | | | | |
|----|---|-------------------------|---|-----------|--|------------|
| 2 | Национальный исследовательский технологический университет "МИСиС" | НИТУ МИСиС | http://www.misis.ru | 1918 | Черникова Алевтина Анатольевна | 968 |
| 3 | Московский государственный технический университет имени Н.Э.Баумана | МГТУБауман | www.bmstu.ru | 1830 | Александров Анатолий Александрович | 909 |
| 4 | Московский физико-технический институт | МФТИ | https://mipt.ru | 1951 | Кудрявцев Николай Николаевич | 846 |
| 5 | Московский государственный университет имени М.В.Ломоносова | МГУЛомоносов | https://www.msu.ru/ | 1755 | Садовничий Виктор Антонович | 805 |
| 6 | Сибирский федеральный университет | СФУ | http://www.sfu-kras.ru/ | 2006 | Колмаков Владимир Иннокентьевич | 791 |
| 7 | Национальный исследовательский Томский политехнический университет | ТПУ | https://tpu.ru/ | 1896 | Чубик Пётр Савельевич | 777 |
| 8 | Университет ИТМО | ИТМО | http://www.ifmo.ru/ | 1900 | Васильев Владимир Николаевич | 761 |
| 9 | Национальный исследовательский университет «Высшая школа экономики» | НИУ ВШЭ | https://www.hse.ru/ | 1992 | Кузьминов Ярослав Иванович | 729 |
| 10 | Национальный исследовательский Томский государственный университет | ТГУ | http://www.tsu.ru | 1878 | Галажинский Эдуард Владимирович | 713 |
| 11 | Санкт-Петербургский политехнический университет Петра Великого | СПбПУПетрВеликий | http://www.spbstu.ru/ | 1899 | Рудской Андрей Иванович | 710 |
| 12 | Белгородский государственный технологический университет имени В.Г.Шухова | БелГТУШухов | http://www.bstu.ru | 1954 | Глаголев Сергей Николаевич | 697 |
| 13 | Белгородский государственный университет (НИУ) | БелГУ | https://www.bsu.edu.ru/bsu/ | 1876 | Полухин Олег Николаевич | 691 |
| 14 | Казанский (Приволжский) федеральный университет | КФУ | http://kpfu.ru/ | 1804 | Гафуров Ильшат Рафкатович | 637 |
| 15 | Дальневосточный федеральный университет | ДВФУ | https://www.dvfu.ru/ | 1899 | Анисимов Никита Юрьевич | 632 |
| 16 | Санкт-Петербургский государственный университет | СПбГУ | https://spbu.ru/ | 1724/1819 | Кропачев Николай Михайлович | 631 |
| 17 | Национальный исследовательский университет «МИЭТ» | МИЭТ | https://www.miet.ru/ | 1965 | Беспалов Владимир Александрович | 627 |
| 18 | Российский университет дружбы народов | РУДН | http://www.ru-dn.ru/ | 1960 | Филиппов Владимир Михайлович | 619 |

| | | | | | | |
|-----|---|-----------------------|---|------|-----------------------------------|-----|
| 19 | Московский авиационный институт (НИУ) | МАИ | https://mai.ru/desktop.html | 1930 | Погосян Михаил Асланович | 618 |
| 20 | Томский государственный университет систем управления и радиоэлектроники | ТУСУР | https://tusur.ru/ | 1962 | Шелупанов Александр Александрович | 610 |
| 21 | Казанский национальный исследовательский технологический университет | КНИТУ-КХТИ | http://www.kstu.ru/ | 1930 | Юшко Сергей Владимирович | 587 |
| 22 | Новосибирский национальный исследовательский государственный университет | НГУ | https://www.nsu.ru/n/ | 1959 | Федорук Михаил Петрович | 584 |
| 23 | Нижегородский государственный университет имени Н.И.Лобачевского (НИУ) | ННГУЛобачевский | http://www.unn.ru/ | 1916 | Чупрунов Евгений Владимирович | 568 |
| 24 | Московский государственный технологический университет МИРЭА-МГУПИ-МИТХТ | МТУ МИРЭА-МГУПИ-МИТХТ | https://www.mirea.ru/ | 1947 | Кудж Станислав Алексеевич | 563 |
| 25= | Российский национальный исследовательский медицинский университет имени Н.И.Пирогова | РНИМУПирогов | http://rsmu.ru | 1906 | Лукьянов Сергей Анатольевич | 551 |
| 25= | Северо-Восточный федеральный университет имени М.К.Аммосова | СВФУАммосов | https://www.svfu.ru/ | 2010 | Михайлова Евгения Исаевна | 551 |
| 27 | Санкт-Петербургский горный университет | СПБГорный | http://spmi.ru | 1773 | Литвиненко Владимир Степанович | 550 |
| 28 | Казанский национальный исследовательский технический университет имени А.Н.Туполева (КАИ) | КНИТУТуполев-КАИ | https://kai.ru/ | 1932 | Гильмутдинов Альберт Харисович | 548 |
| 29 | Петрозаводский государственный университет | ПетрГУ | https://petrsu.ru/ | 1940 | Воронин Анатолий Викторович | 540 |
| 30 | Южный федеральный университет | ЮФУ | http://sfedu.ru/ | 1915 | Боровская Марина Александровна | 538 |
| 31 | Ставропольский государственный аграрный университет | СтавГАУ | http://www.stgau.ru | 1930 | Трухачев Владимир Иванович | 526 |
| 32 | Российский химико-технологический университет имени Д.И.Менделеева | РХТУМенделеев | https://muctr.ru/ | 1920 | Мажуга Александр Георгиевич | 522 |
| 33 | Уральский федеральный университет имени первого Президента России Б.Н.Ельцина | УрФУ | https://urfu.ru/ | 1920 | Кокшаров Виктор Анатольевич | 517 |

| | | | | | | |
|-----|---|-----------------|---|------|-------------------------------|-----|
| 34 | Национальный исследовательский Южно-Уральский государственный университет | ЮУрГУ | https://www.su.su.ru/ | 1943 | Шестаков Александр Леонидович | 515 |
| 35 | Российский государственный университет нефти и газа имени И.М.Губкина | РГУНГГубкин | https://www.gubkin.ru/ | 1930 | Мартынов Виктор Георгиевич | 513 |
| 36 | Санкт-Петербургский государственный электротехнический университет "ЛЭТИ" имени В.И.Ульянова (Ленина) | ЛЭТИ | http://www.eltech.ru/ru/universitet/ | 1886 | Шелудько Виктор Николаевич | 504 |
| 37= | Первый Московский государственный медицинский университет имени И.М.Сеченова | 1МГМУСеченов | https://www.sechenov.ru/ | 1758 | Глыбочко Петр Витальевич | 501 |
| 37= | Иркутский национальный исследовательский технический университет | ИрНТУ | www.istu.edu | 1930 | Корняков Михаил Викторович | 501 |
| 39 | Сибирский государственный медицинский университет | СибГМУ | http://www.ssmu.ru/ru/ | 1888 | Кобякова Ольга Сергеевна | 500 |
| 40 | Национальный исследовательский Мордовский государственный университет имени Н.П.Огарева | МордовГУОгарёв | https://www.mrsu.ru/ | 1931 | Вдовин Сергей Михайлович | 498 |
| 41 | Санкт-Петербургский государственный морской технический университет | СПбГМТУ | http://www.smtu.ru/ | 1930 | Туричин Глеб Андреевич | 497 |
| 42 | Самарский национальный исследовательский университет имени академика С.П.Королева | СамНИУКоролев | http://www.ssa.ru | 1942 | Шахматов Евгений Владимирович | 489 |
| 43 | Кабардино-Балкарский государственный университет имени Х.М.Бербекова | КБГУБербеков | http://www.kbsu.ru | 1957 | Альтудов Юрий Камбулатович | 488 |
| 44 | Балтийский федеральный университет имени Иммануила Канта | БФУИммануилКант | https://www.kantiana.ru/ | 1947 | Клемешев Андрей Павлович | 483 |
| 46= | Вятский государственный университет | ВятГУ | https://www.vyatsu.ru/ | 1963 | Пугач Валентин Николаевич | 481 |
| 46= | Самарский государственный технический университет (Самарский Политех) | СамГТУ | https://samgtu.ru/ | 1914 | Быков Дмитрий Евгеньевич | 481 |
| 47 | Ульяновский государственный университет | УлГУ | http://www.ulsu.ru/ru/ | 1996 | Костишко Борис Михайлович | 479 |
| 48 | Саратовский государственный | СГУЧернышевский | https://www.sgu.ru/ | 1909 | Чумаченко Алексей Николаевич | 478 |

| | | | | | | |
|----|---|-------|---|------|------------------------------|-----|
| | университет имени Н.Г.Чернышевского | | | | | |
| 49 | Омский государственный технический университет | ОмГТУ | https://www.omgту.ru/ | 1942 | Косых Анатолий Владимирович | 475 |
| 50 | Северный (Арктический) федеральный университет имени М.В.Ломоносова | САФУ | https://narfu.ru/ | 1929 | Кудряшова Елена Владимировна | 474 |

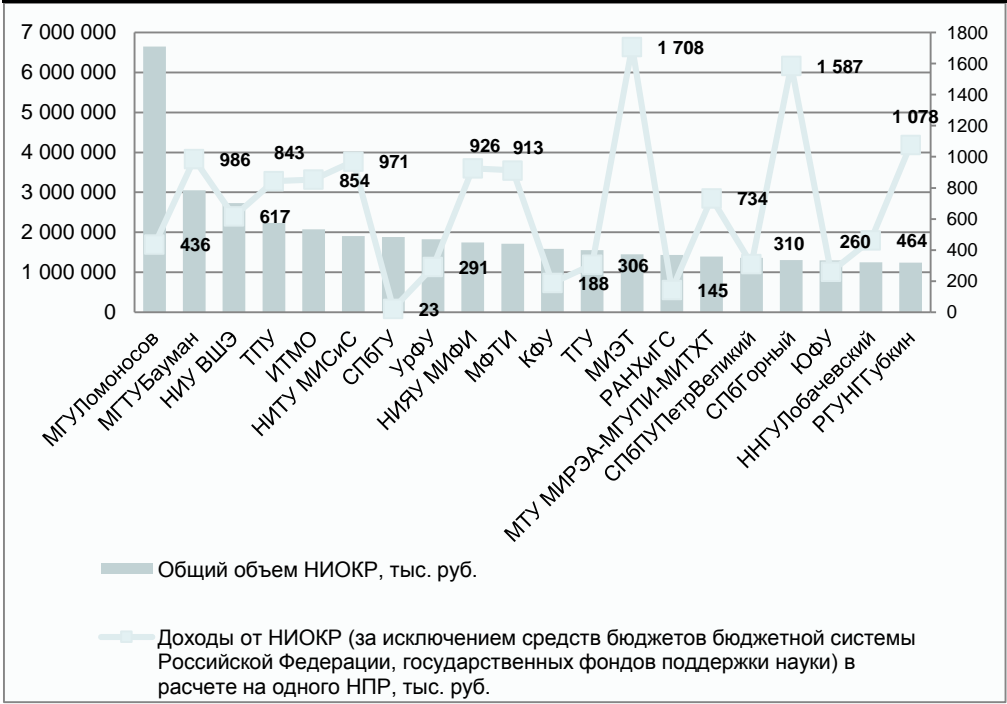


Рис. 13. Эффективность участия университетов в НИОКР в 2017 г. (Источник: МОН РФ).

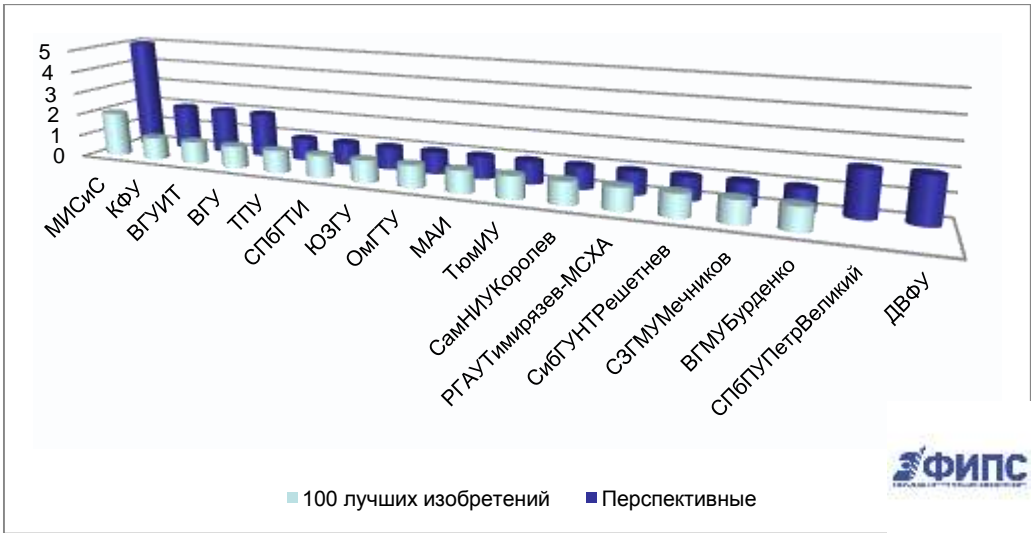


Рис. 14. Выявление и отбор 100 лучших и 300+ перспективных изобретений в 2017 г. (Источник: ФИПС)

Индекс организации клинических и доклинических испытаний.

| Рэнк | Аббревиатура | Оценка, Балл. |
|------|-----------------|---------------|
| 1 | КГМУ | 1000 |
| 2 | 1МГМУСеченов | 851 |
| 3 | СтавГАУ | 833 |
| 4 | СЗГМУМечников | 731 |
| 5 | РНИМУПирогов | 549 |
| 6 | СПбГПМУ | 378 |
| 7 | РязГМУПавлов | 363 |
| 8 | Петргу | 311 |
| 9 | СГМУРазумовский | 299 |
| 10 | БашГМУ | 252 |
| 11 | БелГУ | 243 |
| 12 | КБГАУКоков | 240 |
| 13 | КФУ | 195 |
| 14 | МФТИ | 190 |
| 15 | СибГМУ | 179 |
| 16 | РУДН | 146 |
| 17 | НИЯУ МИФИ | 122 |
| 18 | ВолгГМУ | 114 |
| 19 | МордовГУОгарёв | 73 |
| 20 | БурятГУ | 54 |

Методика формирования блока рейтинга «Бренд Университета»

| # | Показатель | Вес, % | Комментарии | Источники |
|---|--|--------|---|---|
| 1 | Б1. «Селекция элит» (академической, государственной, бизнеса) | 10 | Исследования НРУ | СКАН «Истории успеха» Открытые источники |
| 2 | Б2. Коммуникации Университета с целевыми аудиториями, в том числе международными | 25 | Линейная комбинация: Рэнк сайта Университета Alexa Glob Rank Рэнк сайта Университета в глобальном разделе Careere & Education SimWeb (Конец марта 2018) | Alexa SimWeb |
| 3 | Б3. Медиа-активность Университета | 25 | Накопленный Spi публикаций с упоминанием Университета с 1 января по 31 декабря 2017 | SCAN-Интерфакс |
| 4 | Б4. Восприятие исследований Университета международным академическим сообществом | 25 | H Индекс Университета | Данные международной наукометрии |
| 5 | Б5. Восприятие исследований Университета русскоязычным академическим сообществом | 15 | H Индекс Университета | Данные национальной наукометрии |

НРУ2018. Параметрический рейтинг Бренд. Топ-50

| Рэнк | Университет | Аббревиатура | web | Год образования | Ректор | Бренд-Оценка, Балл. |
|------|---|---------------|---|-----------------|-----------------------------|---------------------|
| 1 | Московский государственный университет имени М.В.Ломоносова | МГУ Ломоносов | https://www.msu.ru/ | 1755 | Садовничий Виктор Антонович | 1000 |
| 2 | Санкт-Петербургский государственный университет | СПбГУ | https://spbu.ru/ | 1724/1819 | Кропачев Николай Михайлович | 580 |
| 3 | Национальный исследовательский | НИУ ВШЭ | https://www.hse.ru/ | 1992 | Кузьминов Ярослав Иванович | 494 |

| | | | | | | |
|-----|---|-------------------------|---|------|------------------------------------|------------|
| | университет «Высшая школа экономики» | | | | | |
| 4 | Уральский федеральный университет имени первого Президента России Б.Н.Ельцина | УрФУ | https://urfu.ru/ru | 1920 | Кокшаров Виктор Анатольевич | 330 |
| 5 | Московский физико-технический институт | МФТИ | https://mipt.ru | 1951 | Кудрявцев Николай Николаевич | 318 |
| 6 | Новосибирский национальный исследовательский государственный университет | НГУ | https://www.nsu.ru/n/ | 1959 | Федорук Михаил Петрович | 309 |
| 7 | Национальный исследовательский Томский политехнический университет | ТПУ | https://tpu.ru/ | 1896 | Чубик Пётр Савельевич | 304 |
| 8 | Национальный исследовательский ядерный университет «МИФИ» | НИЯУ МИФИ | https://mephi.ru/ | 1942 | Стриханов Михаил Николаевич | 291 |
| 9 | Санкт-Петербургский политехнический университет Петра Великого | СПбПУПётрВеликий | http://www.spbstu.ru/ | 1899 | Рудской Андрей Иванович | 275 |
| 10 | Казанский (Приволжский) федеральный университет | КФУ | http://kpfu.ru/ | 1804 | Гафуров Ильшат Рафкатович | 271 |
| 11 | Сибирский федеральный университет | СФУ | http://www.sfu-kras.ru/ | 2006 | Колмаков Владимир Иннокентьевич | 258 |
| 12 | Национальный исследовательский Томский государственный университет | ТГУ | http://www.tsu.ru | 1878 | Галажинский Эдуард Владимирович | 255 |
| 13 | Университет ИТМО | ИТМО | http://www.ifmo.ru/ru/ | 1900 | Васильев Владимир Николаевич | 250 |
| 14 | Российская академия народного хозяйства и государственной службы | РАНХиГС | https://www.ranepa.ru/ | 1977 | Мау Владимир Александрович | 240 |
| 15 | Московский государственный технический университет имени Н.Э.Баумана | МГТУБауман | www.bmstu.ru | 1830 | Александров Анатолий Александрович | 228 |
| 16 | Южный федеральный университет | ЮФУ | http://sfedu.ru/ | 1915 | Боровская Марина Александровна | 223 |
| 17= | Российский университет дружбы народов | РУДН | http://www.rudn.ru/ | 1960 | Филиппов Владимир Михайлович | 213 |
| 17= | Нижегородский государственный университет имени Н.И.Лобачевского (НИУ) | ННГУЛобачевский | http://www.unn.ru/ | 1916 | Чупрунов Евгений Владимирович | 213 |
| 19 | Первый Московский государственный медицинский университет имени И.М.Сеченова | 1МГМУСеченов | https://www.secenov.ru/ | 1758 | Глыбочко Петр Витальевич | 195 |

| | | | | | | |
|-----|--|-----------------------|---|------|----------------------------------|-----|
| 20 | Финансовый университет | ФУ | http://www.fa.ru/Pages/Home.aspx | 1919 | Эскиндаров Михаил Абдурахманович | 191 |
| 21 | Саратовский государственный университет имени Н.Г.Чернышевского | СГУЧернышевский | https://www.sgu.ru/ | 1909 | Чумаченко Алексей Николаевич | 184 |
| 22 | Российский экономический университет имени Г.В.Плеханова | РЭУПлеханов | https://www.rea.ru/ | 1907 | Гришин Виктор Иванович | 177 |
| 23 | Новосибирский государственный технический университет | НГТУ | http://www.nstu.ru | 1950 | Пустовой Николай Васильевич | 175 |
| 24 | Российский государственный педагогический университет имени А.И.Герцена | РГПУГерцен | https://www.herzen.spb.ru/ | 1797 | Богданов Сергей Игоревич | 174 |
| 25 | Томский государственный педагогический университет | ТГПУ | https://www.tspu.edu.ru/ | 1902 | Обухов Валерий Владимирович | 168 |
| 26 | Российский национальный исследовательский медицинский университет имени Н.И.Пирогова | РНИМУПирогов | http://rsmu.ru | 1906 | Лукьянов Сергей Анатольевич | 167 |
| 27 | Национальный исследовательский технологический университет "МИСиС" | НИТУ МИСиС | http://www.misis.ru | 1918 | Черникова Алебина Анатольевна | 163 |
| 28 | Воронежский государственный университет | ВГУ | www.vsu.ru | 1918 | Ендовицкий Дмитрий Александрович | 157 |
| 29 | Уфимский государственный авиационный технический университет | УГАТУ | http://www.ugat.u.ac.ru | 1932 | Криони Николай Константинович | 156 |
| 30 | Дальневосточный федеральный университет | ДФУ | https://www.dvf.u.ru/ | 1899 | Анисимов Никита Юрьевич | 154 |
| 31= | Белгородский государственный университет (НИУ) | БелГУ | https://www.bsu.edu.ru/bsu/ | 1876 | Полухин Олег Николаевич | 147 |
| 31= | Самарский национальный исследовательский университет имени академика С.П.Королева | СамНИУКоролев | http://www.ssau.ru | 1942 | Шахматов Евгений Владимирович | 147 |
| 33 | Московский государственный технологический университет МИРЭА-МГУПИ-МИТХТ | МТУ МИРЭА-МГУПИ-МИТХТ | https://www.mirea.ru/ | 1947 | Кудж Станислав Алексеевич | 146 |
| 34 | Российский государственный аграрный университет – МСХА имени К.А.Тимирязева | РГАУТимирязев-МСХА | http://www.timacad.ru | 1865 | Золина Галина Дмитриевна | 144 |
| 35 | Алтайский государственный университет | АлтГУ | www.asu.ru | 1973 | Землюков Сергей Валентинович | 143 |

| | | | | | | |
|-----|---|---------------|---|-----------|---------------------------------|-----|
| 36 | Московский педагогический государственный университет | МПГУ | http://mpgu.su/ | 1872 | Лубков Алексей Владимирович | 142 |
| 37 | Российский государственный университет нефти и газа имени И.М.Губкина | РГУНГГубкин | https://www.gubkin.ru/ | 1930 | Мартынов Виктор Георгиевич | 141 |
| 38= | Российский государственный гуманитарный университет | РГУ | https://www.rsu.h.ru/ | 1930 | Безбородов Александр Борисович | 135 |
| 38= | Ивановский государственный химико-технологический университет | ИвХТУ | www.isuct.ru | 1930 | Бутман Михаил Федорович | 135 |
| 40 | Московский авиационный институт (НИУ) | МАИ | https://mai.ru/dektop.html | 1930 | Погосян Михаил Асланович | 131 |
| 41 | Санкт-Петербургский государственный экономический университет | СПбГЭУ | http://unecon.ru/ | 1906/2012 | Максимцев Игорь Анатольевич | 129 |
| 42 | Иркутский государственный университет | ИрГУ | https://isu.ru/ru/index.html | 1918 | Аргучинцев Александр Валерьевич | 125 |
| 43 | Национальный исследовательский Южно-Уральский государственный университет | ЮУрГУ | https://www.susu.ru/ | 1943 | Шестаков Александр Леонидович | 122 |
| 44= | Санкт-Петербургский государственный педиатрический медицинский университет | СПбГПМУ | http://gpmu.org/ | 1905 | Иванов Дмитрий Олегович | 119 |
| 44= | Первый Санкт-Петербургский государственный медицинский университет имени академика И.П.Павлова | 1СПбГМУПавлов | http://www.1spb-gmu.ru/ru/ | 1897 | Багненко Сергей Федорович | 119 |
| 46 | Кемеровский государственный университет | КемГУ | https://new.kem-su.ru/ | 1974 | Просоков Александр Юрьевич | 118 |
| 47 | Северо-Кавказский федеральный университет | СКФУ | http://ncfu.ru/ | 2012 | Левитская Алина Афаковна | 117 |
| 48 | Российский химико-технологический университет имени Д.И.Менделеева | РХТУМенделеев | https://muctr.ru/ | 1920 | Мажуга Александр Георгиевич | 114 |
| 49 | Ставропольский государственный аграрный университет | СтавГАУ | http://www.stgau.ru | 1930 | Трухачев Владимир Иванович | 113 |
| 50 | Санкт-Петербургский государственный электротехнический университет "ЛЭТИ" имени В.И.Ульянова (Ленина) | ЛЭТИ | http://www.eltech.ru/ru/universitet/ | 1886 | Шелудько Виктор Николаевич | 112 |

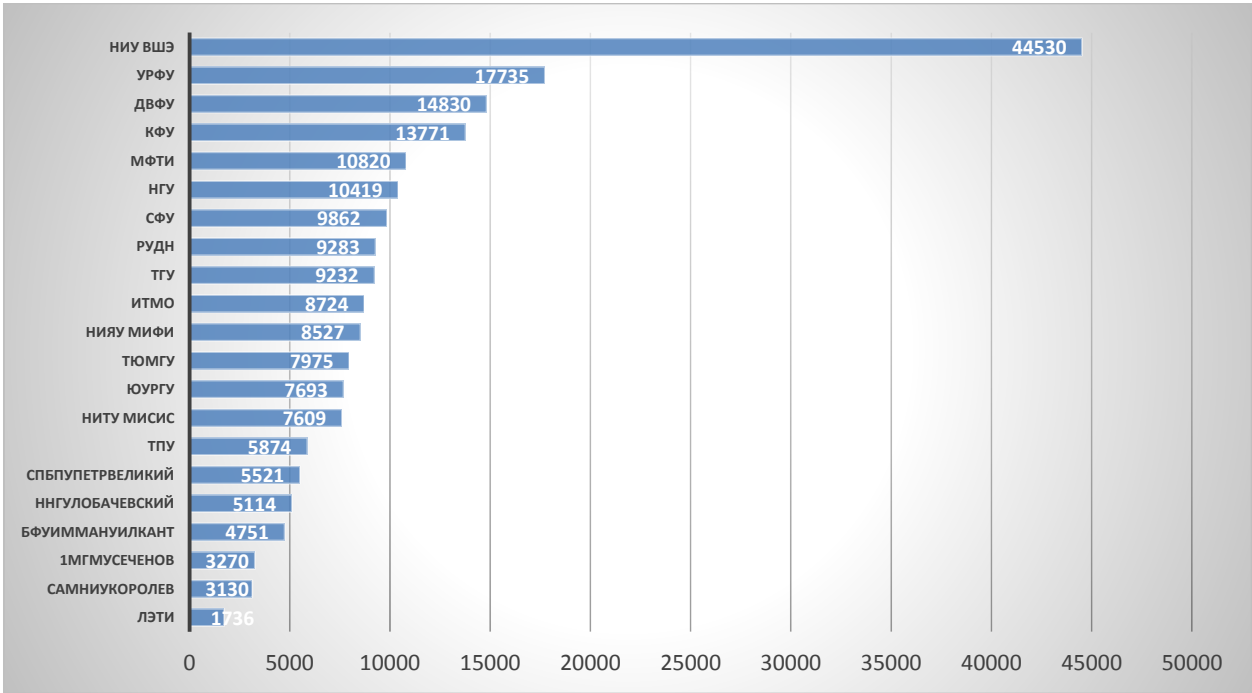


Рис. 15. Университеты Проекта 5-100. Число публикаций, 2017, ед.

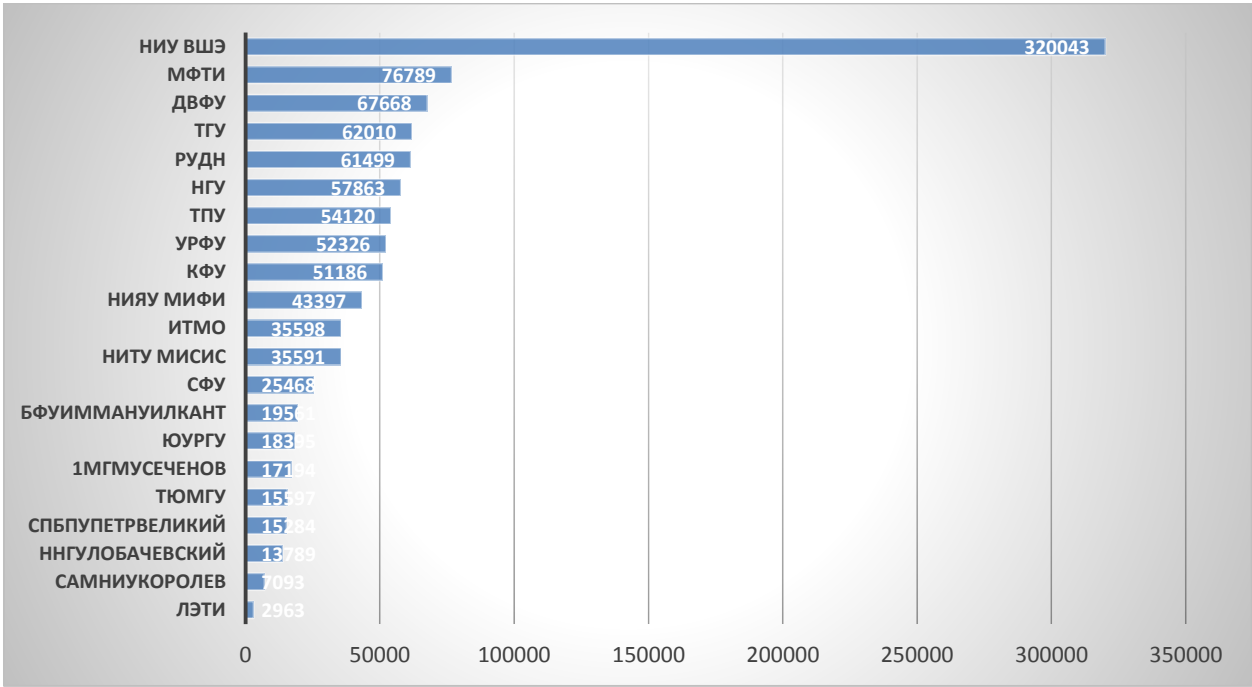


Рис. 16. Университеты Проекта 5-100, Суммарный SpI, 2017.

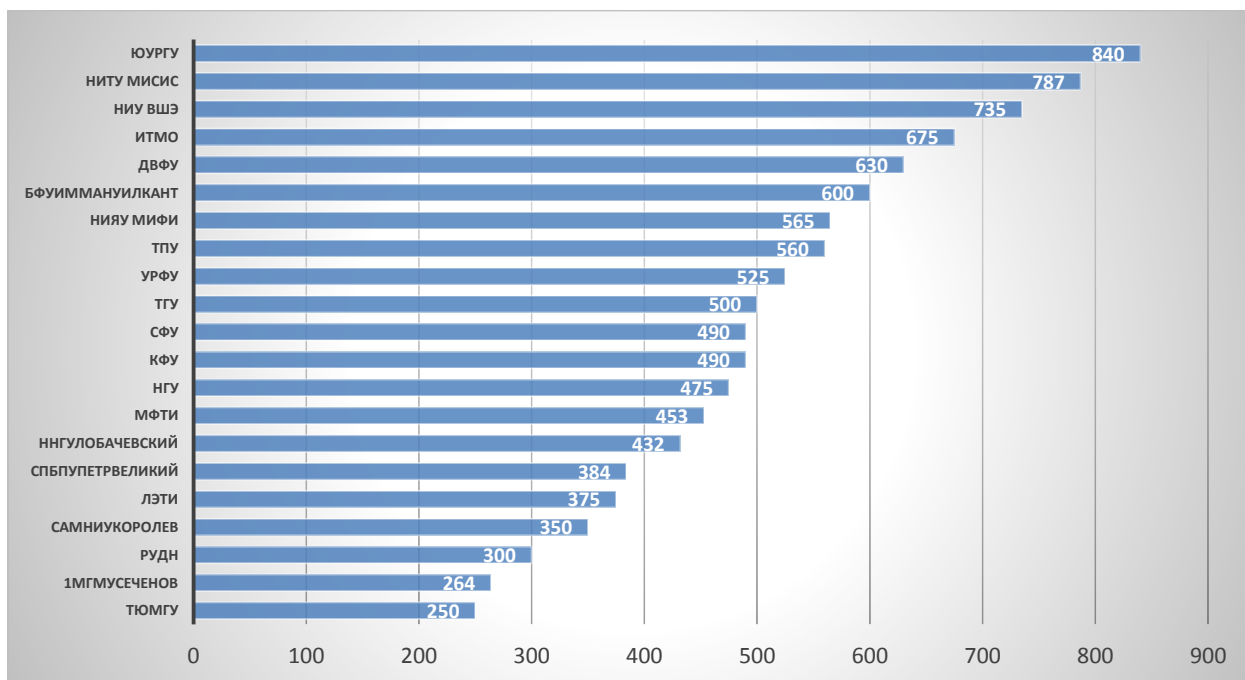


Рис. 17. Университеты Проекта 5-100, Spi MAX, 2017.

Прибавление числа миллионников по ежемесячному трафику веб-сайтов университетов (более 1 млн посетителей в месяц):

Если в 2016-2017 гг. таких университетов было всего три (МГУЛомоносов, НИУ ВШЭ, СПбГУ и приближался к ним ТПУ), то в 2017-2018 таких университетов стало 15: МГУЛомоносов, НИУ ВШЭ, СПбГУ, ТПУ, ТГУ, ИТМО, СФУ, УрФУ, НГУ, СПбПУПетрВеликий, МФТИ, РАНХиГС, КФУ, МГТУБауман, СКФУ; приближаются к заветному порогу Синергия, ЮУрГУ, ОренГУ, ФУ, ННГУЛобачевский.